



Квартира 214,00 м<sup>2</sup>  
ЖК "Триумф Палас"  
Чапаевский пер., 3

вид операции  
продажа

тип  
квартира

отделка  
с отделкой

площадь                      этаж                      комнат  
214,00 м<sup>2</sup>                      20 из 50                      4

220 398 750 Р

2 250 000 \$

2 101 995 €

1 029 901 Р за м<sup>2</sup>

В жилом комплексе «Триумф Палас» предлагается шикарная четырехкомнатная квартира с эксклюзивным ремонтом из материалов лучших мировых производителей. Удобная и функциональная планировка: кухня-столовая, просторная гостиная, мастер-спальня с ванной и гардеробной комнатами, вторая спальня со своей ванной и гардеробной комнатами, кабинет, зона отдыха с камином, гостевая ванная комната, прачечная. В отделке использовались такие натуральные материалы как дерево, камень, шёлк. Кухня оборудована техникой SMEG. Итальянская мебель выполнена под заказ.

Из окон открывается потрясающий панорамный вид на Чапаевский парк, внутреннюю благоустроенную территорию дома.

---





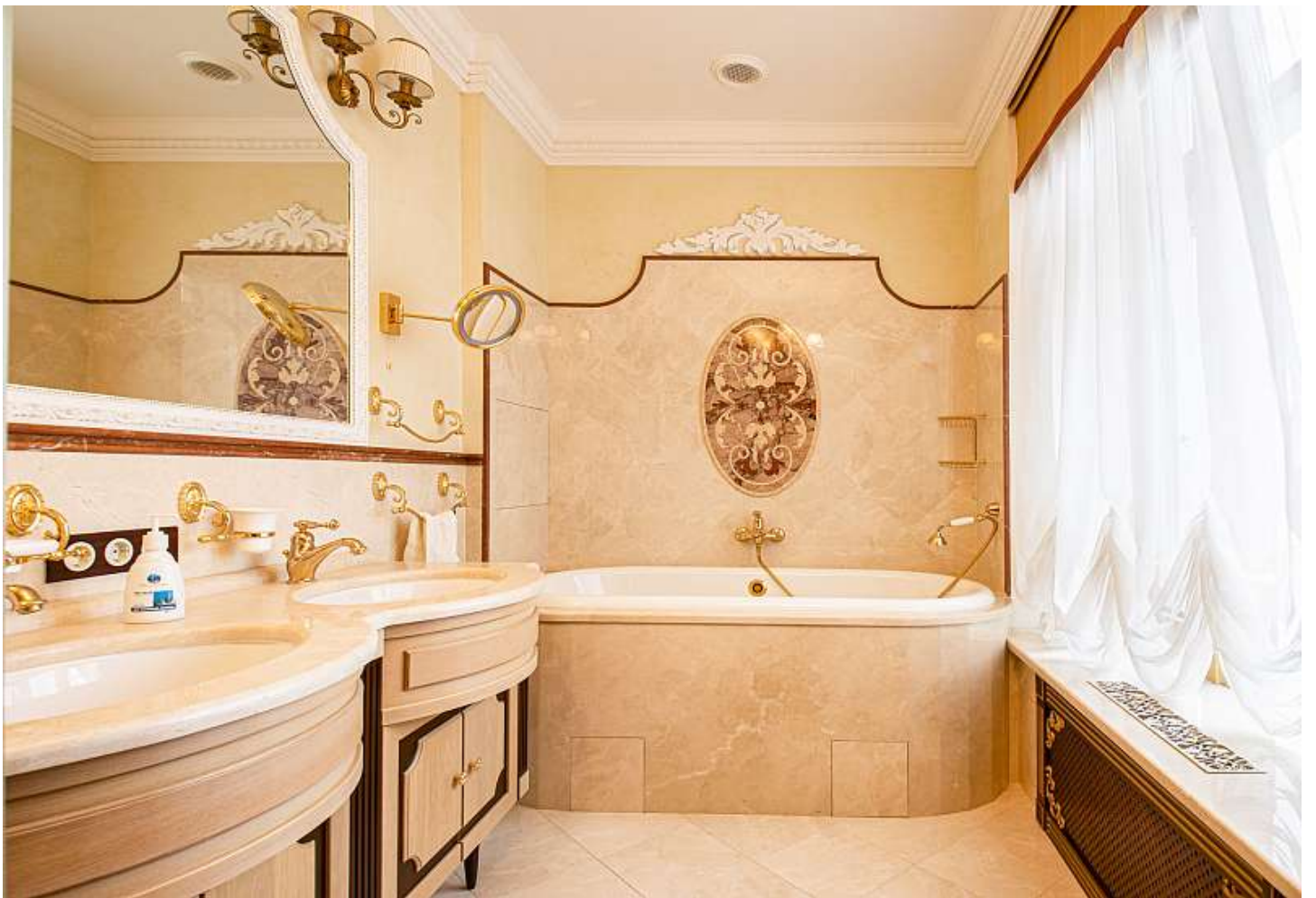
























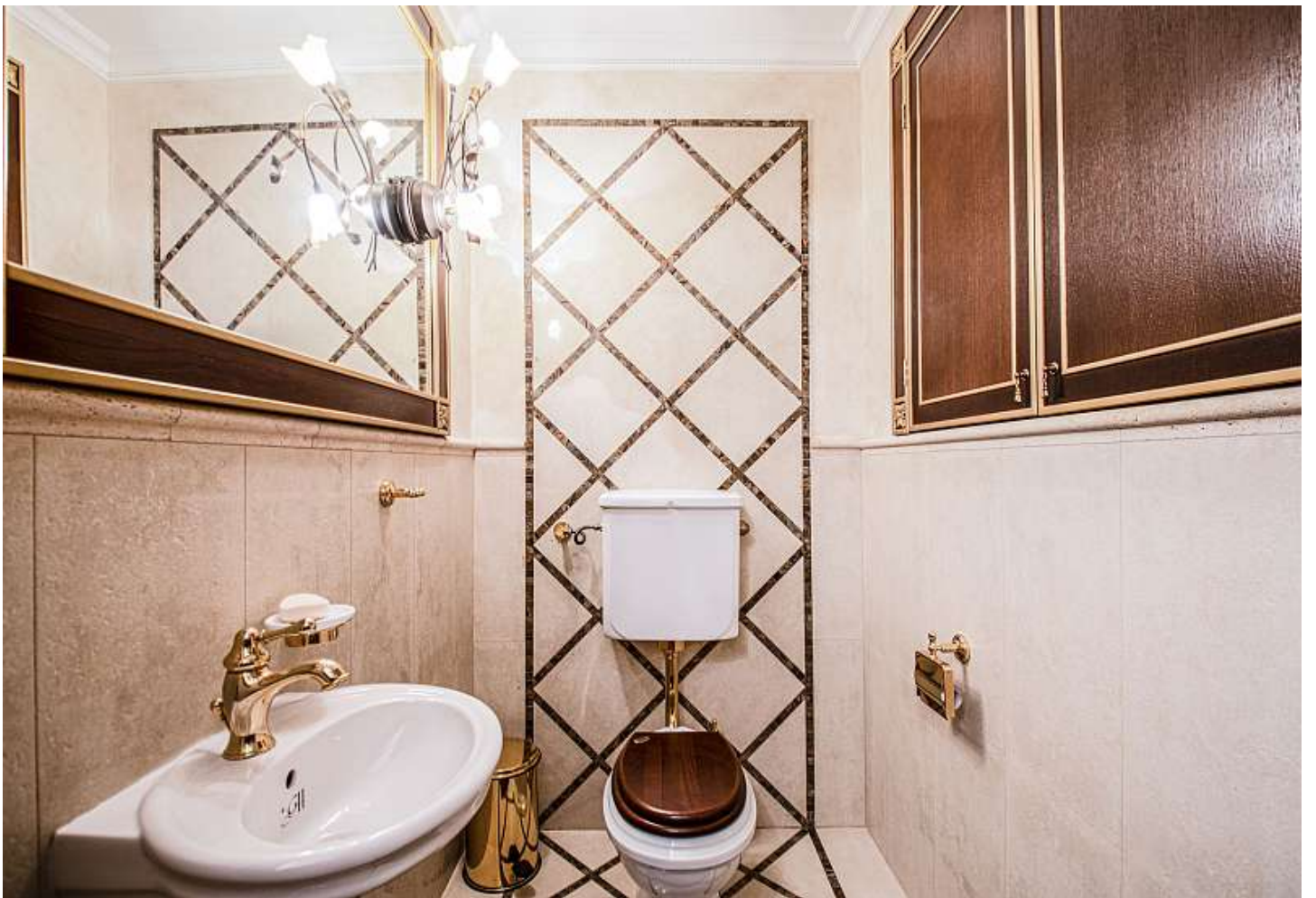














# ЖК «Триумф Палас»

---

📍 Чапаевский пер., 3

🚇 Аэропорт

---

ЖК «Триумф Палас» — это 50-этажное здание включающее около 1000 квартир класса deluxe. Иногда комплекс Триумф Палас называют восьмым Сталинским небоскребом. Здание выполнено в том же архитектурном стиле, что и всемирно известные "сталинские высотки", построенные в Москве в середине прошлого века. Инфраструктура комплекса полностью автономна и включает в себя все необходимое для ежедневного проживания: супермаркет, фитнес-центр World Class, салон красоты, рестораны, бутик-отель с одноименным названием «Триумф Палас», внутренний двор с фонтаном, крытыми тротуарами, яблоневым садом и детским городком. Здание оснащено подземным 6-уровневым паркингом с автомойкой и автосервисом. В пешей доступности парк «Березовая роща» и Ленинградский парк, несколько общеобразовательных школ, музыкальная школа им. И. О. Дунаевского, спорткомплекс ЦСКА, станция метро "Аэропорт". Легкая транспортная доступность обеспечивается близостью Ленинградского и Волоколамского проспектов и Хорошевского шоссе.









