



Квартира 216,00 м²
ЖК "Воробьевы горы"
Мосфильмовская ул., 70 к.1

вид операции
продажа

тип
квартира

отделка
без отделки

площадь этаж комнат
216,00 м2 37 из 38 4

125 000 000 Р

1 430 648 \$

1 328 714 €

578 704 Р за м2

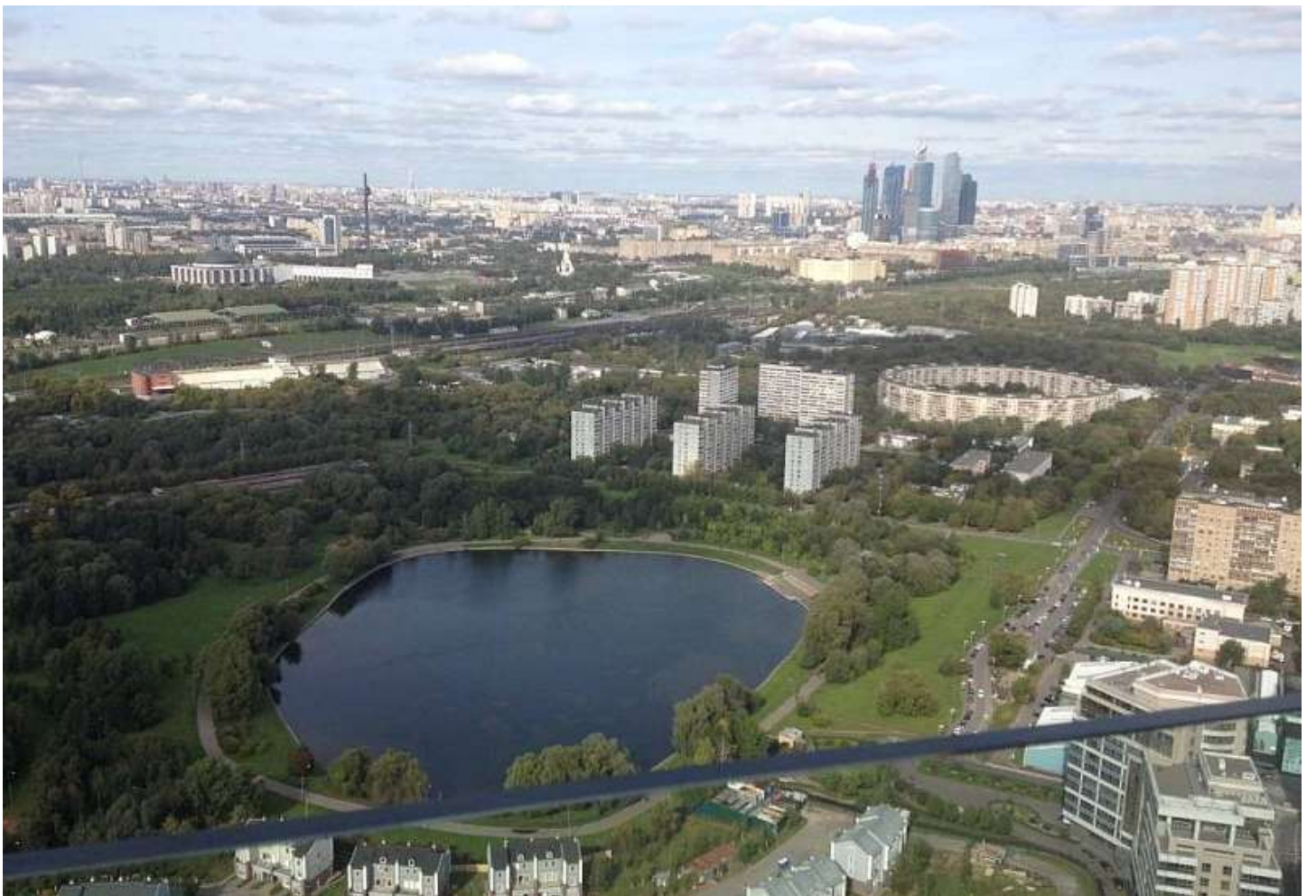
В жилом комплексе "Воробьёвы Горы" предлагается четырёхкомнатная квартира четырёхкомнатная квартира с террасой. Планировка: кухня-гостиная-столовая, две спальни со своей ванной и гардеробной комнатами, кабинет, гостевая ванная комната. Ремонт выполнен в современном классическом стиле с использованием натурального камня, дорогих высококачественных материалов ведущих производителей, мебель выполнена по индивидуальному заказу из Италии. В квартире есть вся необходимая бытовая техника. Высота потолков 3,3 м. Открытая терраса с панорамным видом на Москву - Москва-Сити, парк Победы, Мосфильмовский пруд.

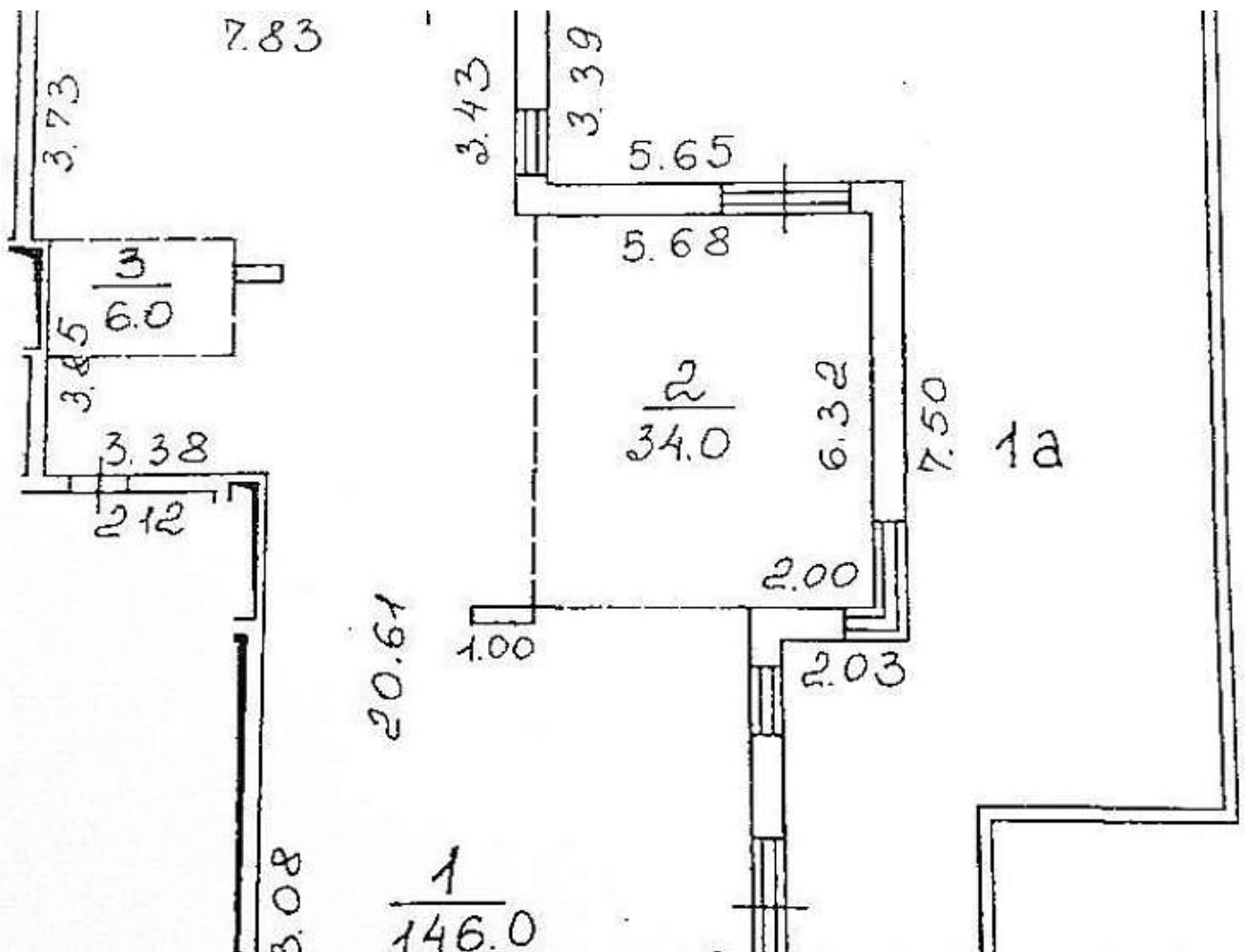












ЖК "Воробьевы горы"

 Мосфильмовская ул., 70 к.1

 Университет

ЖК «Воробьевы горы» один из известнейших брендов жилого комплекса, построенного компанией «Донстрой». Жилой массив представляет семь корпусов, расположенных на территории более 5 Га, представляющих единый архитектурный ансамбль в нео-классическом стиле. Корпуса жилого массива различаются высотностью и завершаются ступенчатыми кровлями пентхаусов и смотровых площадок. ЖК, построенный в самой высокой точке Москвы - более 300 метров над уровнем моря, с высоты своих корпусов, три из которых достигают не менее 200 метров, открывает своим жителям грандиозные панорамы центра и запада столицы.

Инфраструктура ЖК «Воробьевы горы» - полнофункциональна. На первых этажах корпусов и в едином стилобатном фундаменте зданий расположены: заканчивающий строительство торгово-развлекательный комплекс общей площадью около 26 000 кв. м., детский сад, фитнес-центр с бассейном, салон красоты, ресторан, бизнес центр с офисными помещениями общей площадью около 6 000 кв.м., автосервис с мойкой, пиццерия и супермаркет. Разноуровневый подземный паркинг вмещает 1417 машиномест.

Территория ЖК «Воробьевы горы» комфортабельна и живописна. Здесь находятся детские и спортивные площадки, мощеные камнем прогулочные дорожки и зоны отдыха со скамейками, поле для спортивных игр, наземная парковка. Ландшафтный дизайн территории комплекса включает газоны, колумбарии, сад камней, посаженные деревья и кустарники. Фасады зданий облицованы цветными вентилируемыми панелями, керамогранитом и натуральным камнем.

Инженерные системы комплекса "Воробьевы горы" полностью автоматизированы. Подачу тепла и горячее водоснабжение круглогодично обеспечивает собственный Центральный тепловой пункт (ЦТП). Система безопасности состоит из нескольких уровней: контрольно-пропускные пункты на въездах-выездах, консьержи в холлах корпусов, электронная система пропусков на въездах-выездах в паркинге, видео-мониторинг периметра комплекса.

