



Пентхаус 280,00 м²
ЖК "Парк Рублево"
., Московская область, городской
округ Красногорск, улица
Согласия, 10 к. 2

вид операции
продажа

тип
пентхаус

отделка
без отделки

площадь
280,00 м²

этаж
7-8 из 8

комнат
5+

85 000 000 Р

973 685 \$

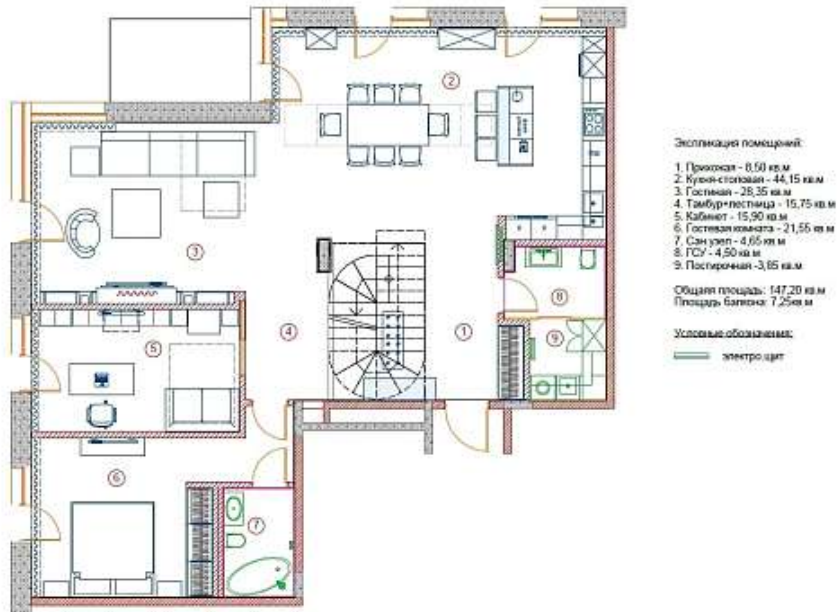
904 658 €

303 571 Р за м²

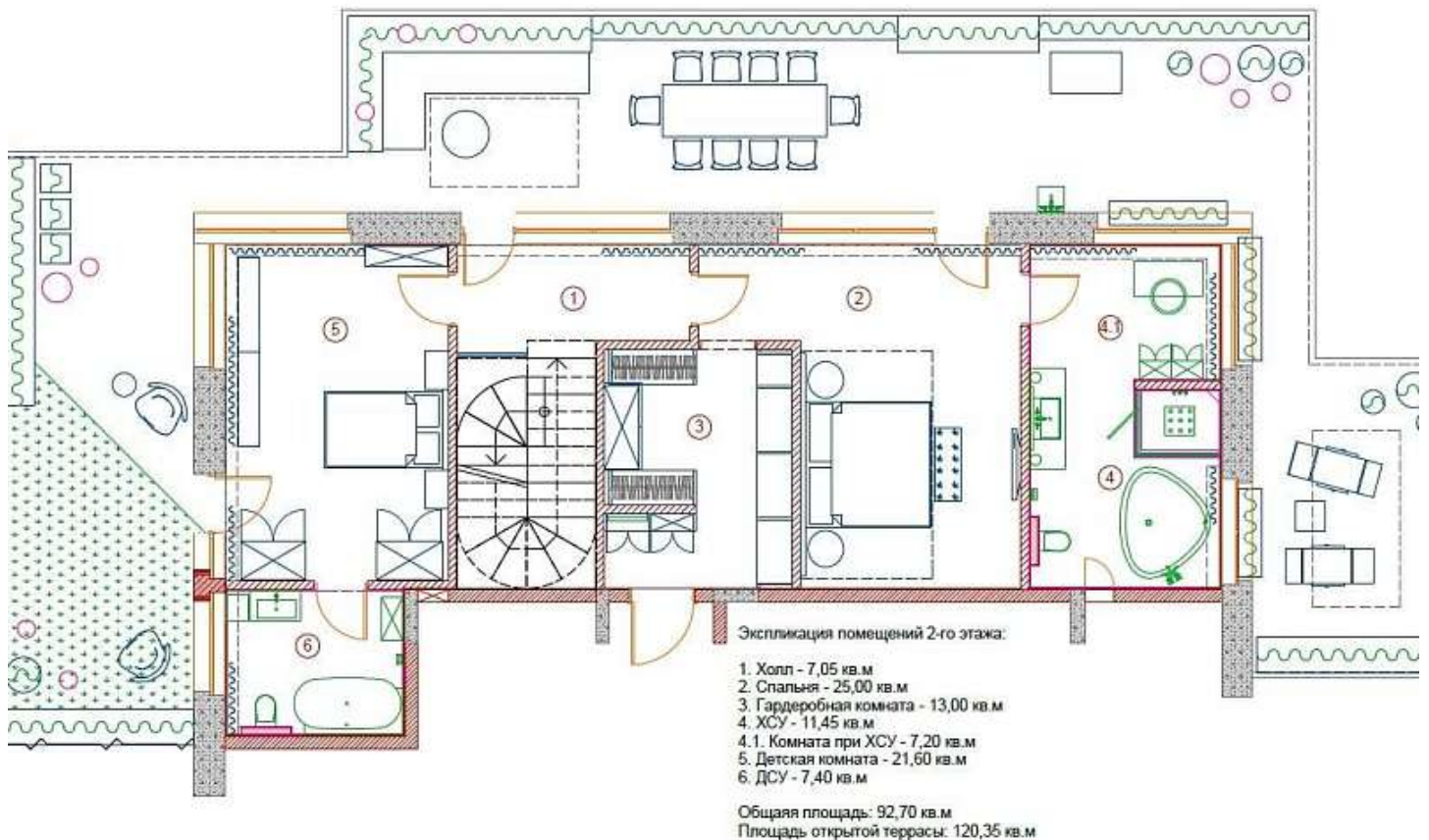
Предлагается шикарный двухуровневый пентхаус в жилом комплексе премиум-класса "Парк Рублево". Прекрасная и функциональная планировка: кухня-столовая, три спальни с гардеробными комнатами, два кабинета, четыре ванные комнаты. На втором уровне пентхауса есть выход на открытую подогреваемую террасу с которой открывается потрясающий вид на Павшинскую пойму. Есть возможность остекления террасы и увеличения полезной площади еще на 110 м². В пентхаусе частично закончена черновая отделка: разведены и заменены инженерные коммуникации, построены и выровнены стены, согласована планировка.



План первого этажа с расстановкой мебели и сантехнического оборудования



План с расстановкой мебели и сантехнического оборудования



ЖК «Парк Рублево»

📍 ., Московская область, городской округ
Красногорск, улица Согласия, 10 к. 2

🚶 Мякинино

ЖК «Парк Рублево» расположен внутри парковой территории на берегу Москвы-реки в 20-ти минутах от центра Москвы. В жилом комплексе представлена эксклюзивная линейка предложения квартир повышенной комфортности свободной планировки и с панорамным остеклением: двухуровневые квартиры; квартиры Garden View; квартиры с террасами. В жилом комплексе органично сочетаются вековые деревья с европейскими газонами, дополненные яркими цветовыми акцентами декоративных деревьев и кустарников. Квартиры с террасами у воды в окружении деревьев, благоустроенная набережная с водноспортивной инфраструктурой, места отдыха и спортивные площадки, беговые и велодорожки, аллеи для прогулок и богатая экология – это окружение безусловной dolce vita. Жилой Комплекс "Парк Рублево" отличает удобное транспортное сообщение: жилой комплекс обеспечен прямыми выездами на Новорижское и Волоколамское шоссе, в пешей доступности расположена станция м. "Мякинино". Для вашего удобства на территории жилого комплекса действует консьерж-сервис, построены начальная школа и детский сад, предусмотрены магазин, аптека, отделение банка, бытовые службы, а также благоустроенная набережная и школа водных видов спорта, теннисные корты и ресторан у воды. К территории жилого комплекса примыкает уже действующий фитнес клуб Janinn Fitness. В пешей доступности находятся объекты инфраструктуры класса Luxe: рестораны авторской кухни, богатый выбор бутиков в ТРЦ «Крокус Сити Молл», престижный гольф-клуб Moscow Country Club, яхт-клуб и ресторан Shore House, концертный зал «Крокус Сити Холл», несколько вертолетных хабов для частных перевозок и т.д.



