



Квартира 260,50 м²
ЖК "Имперский дом"
., 6

вид операции
продажа

тип
квартира

отделка
с отделкой

площадь
260,5 м²

этаж
4 из 16

комнат
5

342 845 650 Р

3 500 000 \$

3 288 583 €

1 318 637 Р за м²

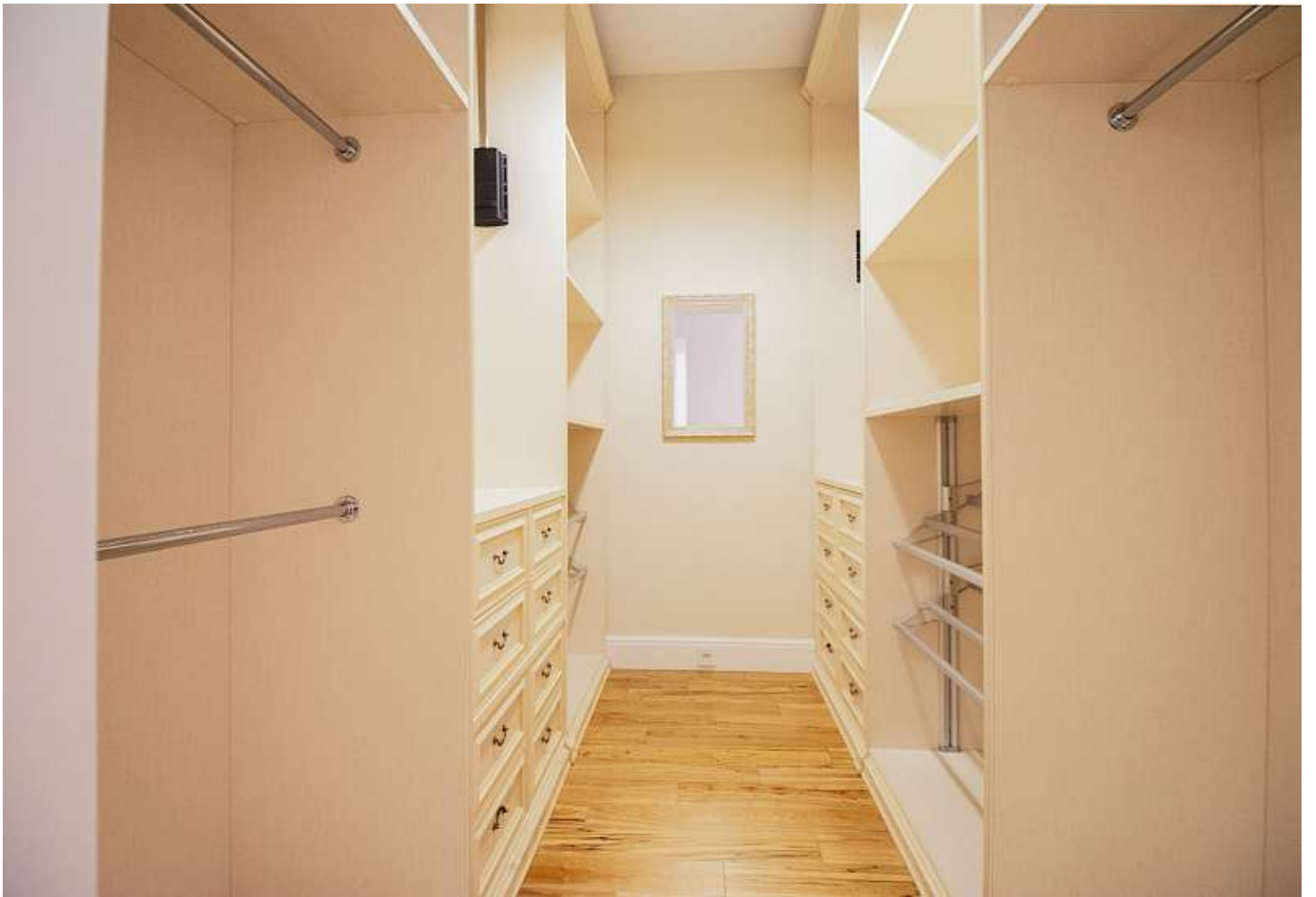
Предлагается роскошная пятикомнатная квартира в Жилом комплексе премиум класса «Имперский дом». В квартире выполнен высококачественный дорогостоящий ремонт. Планировка: изолированная кухня-столовая, просторная гостиная с био-камином, 4 спальни, 3 ванные комнаты и гостевой с.у., постирочная комната, две гардеробные комнаты. Два открытых летних помещения: лоджия с видом на парк Музеон, памятник Петру I и балкон с видом во внутренний двор. Высота потолков 3,65 м. Из окон открываются прекрасные виды на Храм Христа Спасителя, Москва-Сити, Кремль, памятник Петру I, парк Искусств Музеон





















ЖК "Имперский дом"

📍 ., 6

🚶 Октябрьская

Жилой комплекс «Имперский Дом» - это эксклюзивный архитектурный проект, представляющий собой трех секционный жилой комплекс переменной этажности, в котором располагаются роскошные квартиры с великолепными видами. ЖК «Имперский Дом» расположен в самом сердце Москвы, на Якиманке рядом с Парком искусств.

В вестибюли каждого подъезда ведет роскошная парадная, выполненная в авторском дизайне, с использованием дорогостоящих материалов: мрамор, редкие породы дерева. В каждой секции со второго по одиннадцатый этаж находятся всего две квартиры, каждая из которых имеет индивидуальный лифт.

«Имперский Дом» - это жилой комплекс, в котором имеется свой спортивный комплекс с бассейном, кинотеатр, сигарная комната, винотека, библиотека, детская комната, а также итальянский ресторан класса люкс, вход в который предназначен исключительно для жильцов дома.





