



Офис 127,65 м<sup>2</sup> ЖК  
"Jazz" - Louis  
Сущёвский Вал ул., 49 стр.2/1

вид операции  
продажа

тип  
офис

отделка  
без отделки

площадь  
127,65 м<sup>2</sup>

этаж  
6 из 7

20 815 691 Р

227 670 \$

205 069 €

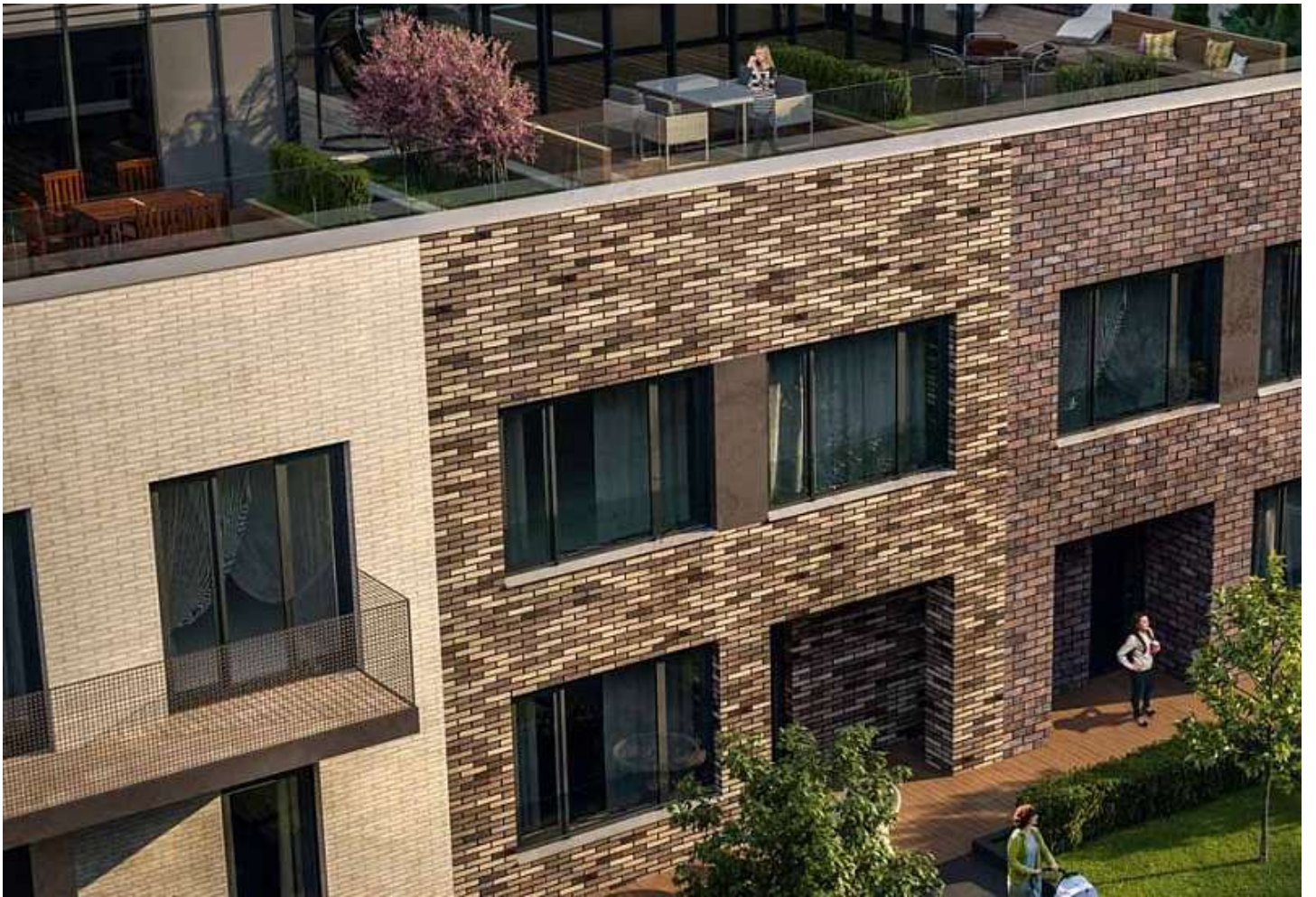
163 903 Р за м<sup>2</sup>

Предлагается офис на шестом этаже корпуса "Louis" в жилом комплексе "Jazz". Высота потолков:4,1 м.

---









## ЖК "Jazz"

---

📍 Сущёвский Вал ул., 49 стр.2/1

🚇 Марьино роща

---

Jazz — жилой квартал премиум-класса. Здесь продумана каждая деталь: от высокотехнологичных инженерных систем до современной, выразительной архитектуры. В рамках одного проекта будут совмещены недвижимость для проживания, бизнес-сектор и торговые площади. В состав комплекса бизнес-класса войдут тридцать тысяч квадратных метров недвижимости. МФК «Jazz» будет представлять собой пять строений переменной этажности, от 5 до 21 этажей. Запроектированы и квартиры, и апартаменты. Площадь помещений — от 34,8 до 106,5 кв. м. Высота потолков — 3-5,1 м. Продажи будут вестить по ДДУ.

Помимо жилой недвижимости в состав комплекса войдут офисы, подземный паркинг, торговые площади. Кроме того, выделено 6 000 кв. м недвижимости под спортивные и йога-центры, салоны красоты, магазины и собственный детский сад.

Удачное транспортное расположение комплекса обеспечивается близостью к станции метро и крупным автомагистралям. Третье транспортное кольцо проходит в пятистах метрах от участка, на котором расположится комплекс. Метро «Марьино Роща» находится в 340 метрах.







