



# Офис 62,28 м<sup>2</sup> ЖК "Jazz" - Louis

Сущёвский Вал ул., 49 стр.2/1

вид операции  
продажа

тип  
офис

отделка  
без отделки

площадь  
62,28 м<sup>2</sup>

этаж  
3 из 7

10 105 876 Р

114 813 \$

105 229 €

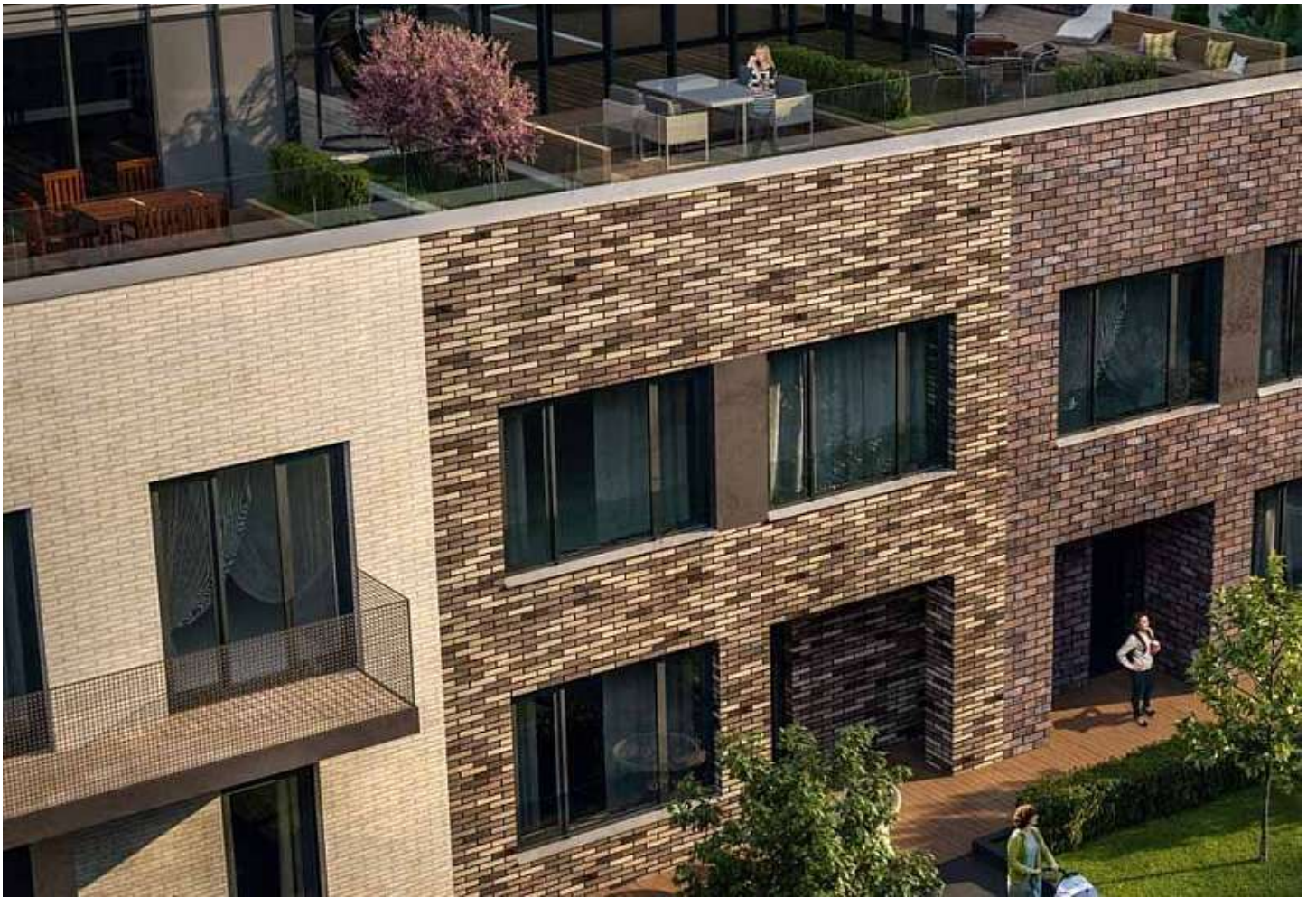
162 998 Р за м<sup>2</sup>

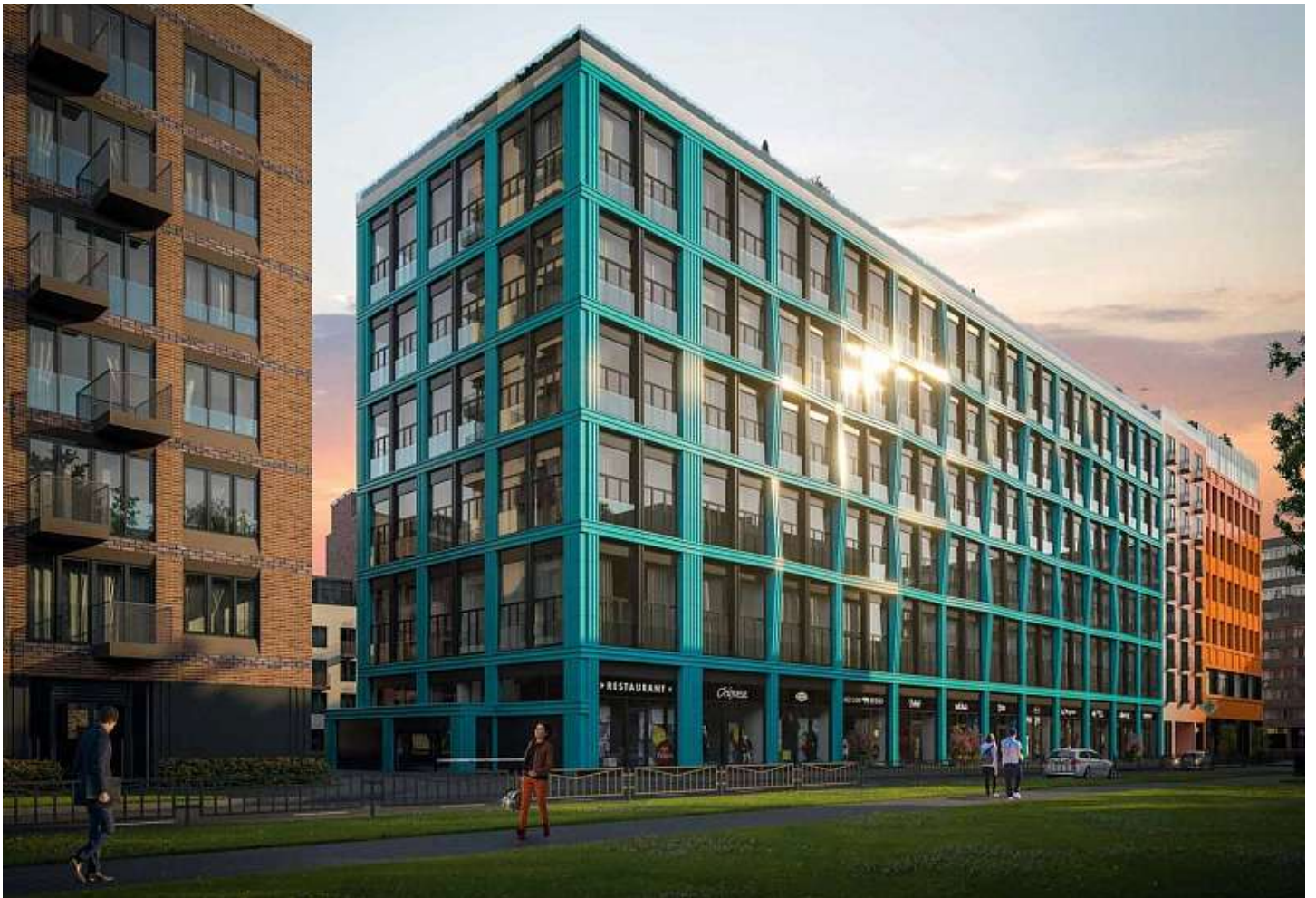
Предлагается офис на третьем этаже корпуса "Louis" в жилом комплексе "Jazz". Высота потолков:4,1 м.

---









## ЖК "Jazz"

---

📍 Сущёвский Вал ул., 49 стр.2/1

🚇 Марьи́на ро́ща

---

Jazz — жилой квартал премиум-класса. Здесь продумана каждая деталь: от высокотехнологичных инженерных систем до современной, выразительной архитектуры. В рамках одного проекта будут совмещены недвижимость для проживания, бизнес-сектор и торговые площади. В состав комплекса бизнес-класса войдут тридцать тысяч квадратных метров недвижимости. МФК «Jazz» будет представлять собой пять строений переменной этажности, от 5 до 21 этажей. Запроектированы и квартиры, и апартаменты. Площадь помещений — от 34,8 до 106,5 кв. м. Высота потолков — 3-5,1 м. Продажи будут вестить по ДДУ.

Помимо жилой недвижимости в состав комплекса войдут офисы, подземный паркинг, торговые площади. Кроме того, выделено 6 000 кв. м недвижимости под спортивные и йога-центры, салоны красоты, магазины и собственный детский сад.

Удачное транспортное расположение комплекса обеспечивается близостью к станции метро и крупным автомагистралям. Третье транспортное кольцо проходит в пятистах метрах от участка, на котором расположится комплекс. Метро «Марьи́на Ро́ща» находится в 340 метрах.







