



Квартира 83,70 м² ЖК
«Сердце Столицы»
Шелепихинская наб., 34 к.5

вид операции
продажа

тип
квартира

отделка
с отделкой

площадь
83,70 м²

этаж
16 из 41

комнат
3

75 000 000 Р

1 043 004 \$

903 894 €

903 614 Р за м²

В одном из самых востребованных жилых комплексов бизнес-класса Москвы — Сердце Столицы - на первой линии Москвы-реки предлагается элегантная трёхкомнатная квартира с дизайнерским ремонтом.

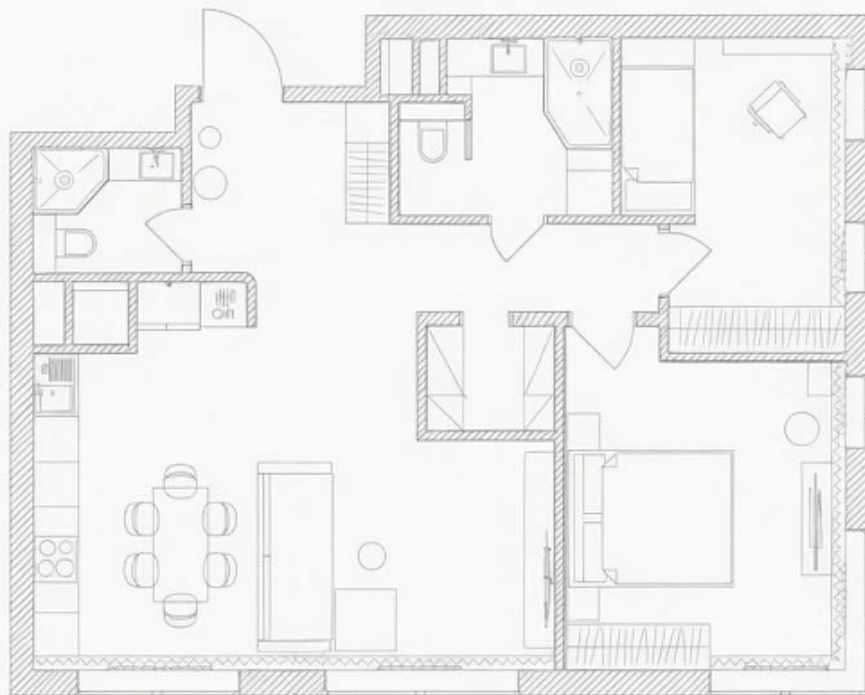
Квартира расположена на высоком этаже и имеет панорамное остекление, что обеспечивают отличную инсоляцию. Окна выходят во внутренний двор-парк, гарантирует тишину и приватность. Функциональная планировка включает изолированные спальни и просторную гостиную, объединённую с кухней. В квартире предусмотрены два санузла, что обеспечивает дополнительный комфорт для семьи.

Интерьер выполнен по авторскому проекту дизайнеры выбрали спокойную и благородную палитру, сочетающую натуральные оттенки дерева, тёплый бежевый и глубокий графит. Среди ключевых элементов отделки:

-Паркет ёлочкой

-Встроенные шкафы и скрытые двери, формирующие чистую архитектуру пространства

-Профильное и многоуровневое освещение, создающее разные сценарии света









ЖК «Сердце Столицы»

📍 Шелепихинская наб., 34 к.5

🚇 Шелепиха

ЖК «Сердце Столицы» - современный, комфортный, дружелюбный и разнообразный – сверкающий самыми яркими гранями жизни! инновационный квартал. Знаковый проект Москвы, отмеченный наградами экспертов, Правительства Москвы и любимый жителями города. Расположен на берегу Москвы-реки в двух километрах от делового центра «Москва-Сити». Квартал обладает развитой и готовой инфраструктурой: на его территории находятся школа, детский сад, магазины, аптеки, рестораны, кафе, супермаркеты, торгово-развлекательный центр, фитнес-центры (в т. ч. с бассейном с морской водой), стадион, салоны красоты и пр. Вдоль квартала пролегает благоустроенная пешеходная набережная от бюро WOWHAUS с детскими площадками, местами для катания на роликах и скейтах, лаунж-зонами у воды, арт-объектами. Внутри квартала расположен Центральный парк с рощей для прогулок и пробежек, воркаутом, качелями и шезлонгами. В частном внутреннем дворе «без машин» размещены детская площадка, воркаут, спортивные площадки и зоны отдыха.

Удобные выезды на Звенигородское шоссе, ТТК и Северо-Западную хорду займут не более 7 минут. За 10 минут легко доехать как до Сити, так и до Серебряного бора. В пешей доступности – транспортный хаб «Шелепиха» – «Тестовская» с несколькими станциями метро, МЦК, а также D1 с Аэроэкспрессом до Шереметьево. После соединения Краснопресненской и Шелепихинской набережных откроется прямой выезд в Сити и центр города.



