



Квартира 71,90 м<sup>2</sup>  
**SHAGAL**

Марка Шагала наб., д.13, к. 5

вид операции  
продажа

тип  
квартира

отделка  
без отделки

площадь  
71,90 м<sup>2</sup>

этаж  
12 из 19

комнат  
3

40 000 000 Р

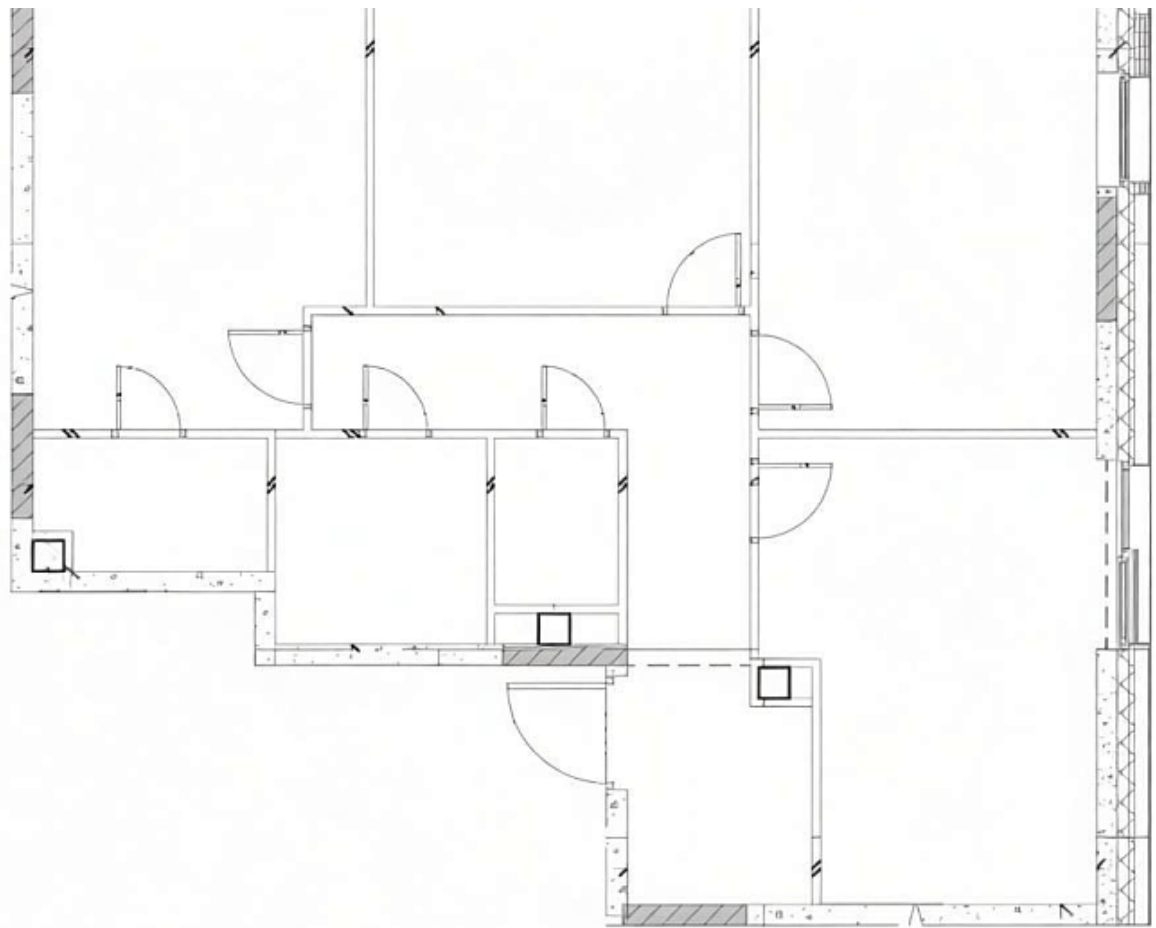
556 269 \$

482 077 €

563 380 Р за м<sup>2</sup>

Предлагается стильная 3-комнатная квартира площадью 71,9 м<sup>2</sup>, расположенная на 12 этаже 19-этажного дома. Оцените простор и функциональность, включая два санузла. Угловое панорамное остекление подарит вам завораживающие виды на город. Этот масштабный проект в Даниловском районе, на набережной Марка Шагала, станет вашим идеальным домом. Сдача объекта - 4 квартал 2026 года. Мы предлагаем удобные варианты приобретения: ипотека и рассрочка.

---





# SHAGAL

📍 Марка Шагала наб., д.13, к. 5

🚇 Автозаводская

Квартал Shagal - насыщенное идентичное пространство, подчёркнутое плавностью природных форм, наполненное светом, воздухом и свободой.

Лобби в стиле урбан-минимализма удивит вас своим простором и функциональностью. Помимо привычных колясочных, санузлов и ресепшн-зоны, здесь появится полноценное пространство для отдыха, работы и творчества.

На территории жилого квартала планируется строительство обучающих и развивающих локаций: 6 детских садов и 2 школы, в ближайшем окружении находятся колледжи и ВУЗы. При необходимости всегда можно обратиться за квалифицированной медицинской помощью в поликлинику для детей и взрослых. Предусмотрено наличие полного спектра социальной инфраструктуры. Один из главных векторов концепции Shagal — 100% kids friendly.

На каждом этапе строительства жилого квартала Shagal предусмотрен подземный отапливаемый паркинг. Все лифты спускаются в подземный паркинг и автоматически управляются системой умной дом, которая анализирует трафик и распределяет загрузку в зависимости от потребностей жителей. Помещения будут оснащены современной приточно-вытяжной вентиляцией.

Жилой квартал Shagal — первый в Москве район, который создан по принципу «15-минутного города». Это город коротких расстояний, где в пределах 15-ти минут каждый житель сможет прийти от своего дома до всех необходимых общественных, социальных, коммерческих и деловых пространств, будь то парк, детский сад, офис или супермаркет. За счёт продуманной среды эти

прогулки по району позволят жителям получать разнообразный клиентский опыт.





