



Квартира 198,40 м²
ЖК "Кунцево"
Можайское ш., д. 2

вид операции
продажа

тип
квартира

отделка
white box

площадь
198,40 м²

этаж
20 из 25

комнат
3-4

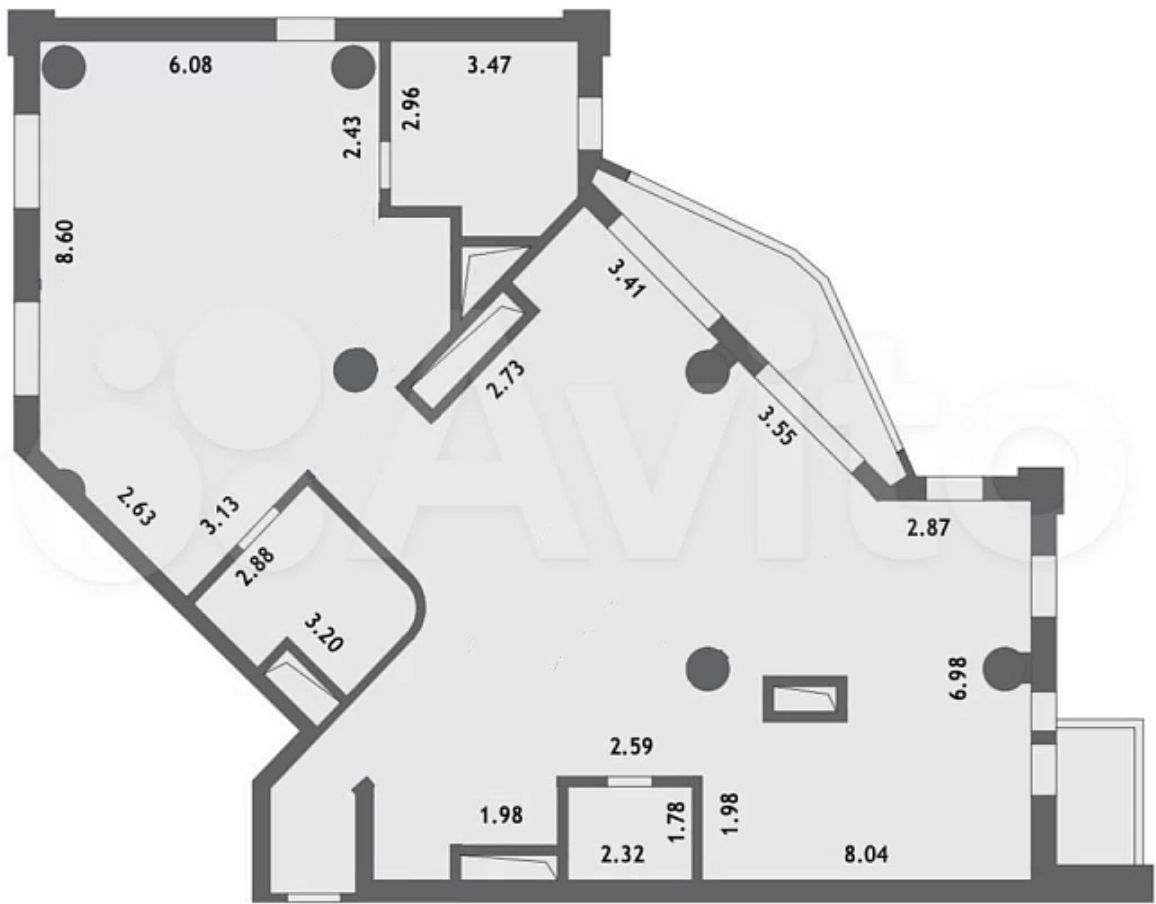
60 000 000 Р

834 403 \$

723 115 €

303 030 Р за м²

Предлагается к продаже просторная квартира в жилом комплексе "Кунцево", расположенном по адресу Можайское шоссе, 2. Квартира находится на 20-м этаже и предлагает великолепные панорамные виды на город и природные массивы Кунцево. Свободная планировка предоставляет широкие возможности для реализации индивидуального проекта, включая создание нескольких спален, просторной гостиной, кухни-столовой, мастер-блока и частных зон. Высокие потолки, большие окна и лоджии обеспечивают обилие света и ощущение простора. Квартира предлагается в состоянии "white box", что подразумевает подготовку под чистовую отделку согласно вашему авторскому дизайн-проекту. В квартире предусмотрено три санузла. За квартирой закреплены машиноместа. Дополнительным преимуществом является наличие шахты для установки настоящего камина.

















ЖК "Кунцево"

📍 Можайское ш., д. 2

🚇 Кунцевская

«Кунцево» - это современный жилой комплекс, состоящий из пяти корпусов различной этажности (5, 18 и 25 этажей), соединенных эффектными четырехэтажными арками. Инженерные системы комплекса соответствуют высочайшим европейским стандартам, гарантируя комфорт и безопасность проживания.

Особое внимание в «Кунцево» уделено созданию полноценной внутренней среды. Здесь функционируют детский сад и медицинская клиника «Мать и дитя», а также современный физкультурно-оздоровительный центр, включающий фитнес-клуб с бассейном, сауну и салоны красоты «N-Ergo» и «Mon Salon». Для повседневных нужд предусмотрены круглосуточный супермаркет, отделение Райффайзенбанка, страховая компания «Альянс», туристическое агентство, ресторан и прачечная-химчистка.

Территория комплекса полностью огорожена и находится под круглосуточной охраной. Для детей созданы безопасные игровые зоны, для взрослых - комфортные прогулочные пространства, а для владельцев домашних животных - отдельная площадка. Доступ на территорию, в подъезды и на парковку строго контролируется с помощью персональных электронных пропусков.



