



Квартира 61,40 м<sup>2</sup> ЖК  
«Крылья»

Лобачевского ул., 120 к.1

вид операции  
продажа

отделка  
с отделкой

площадь  
61,40 м<sup>2</sup>

этаж  
6 из 39

комнат  
1

40 000 000 Р

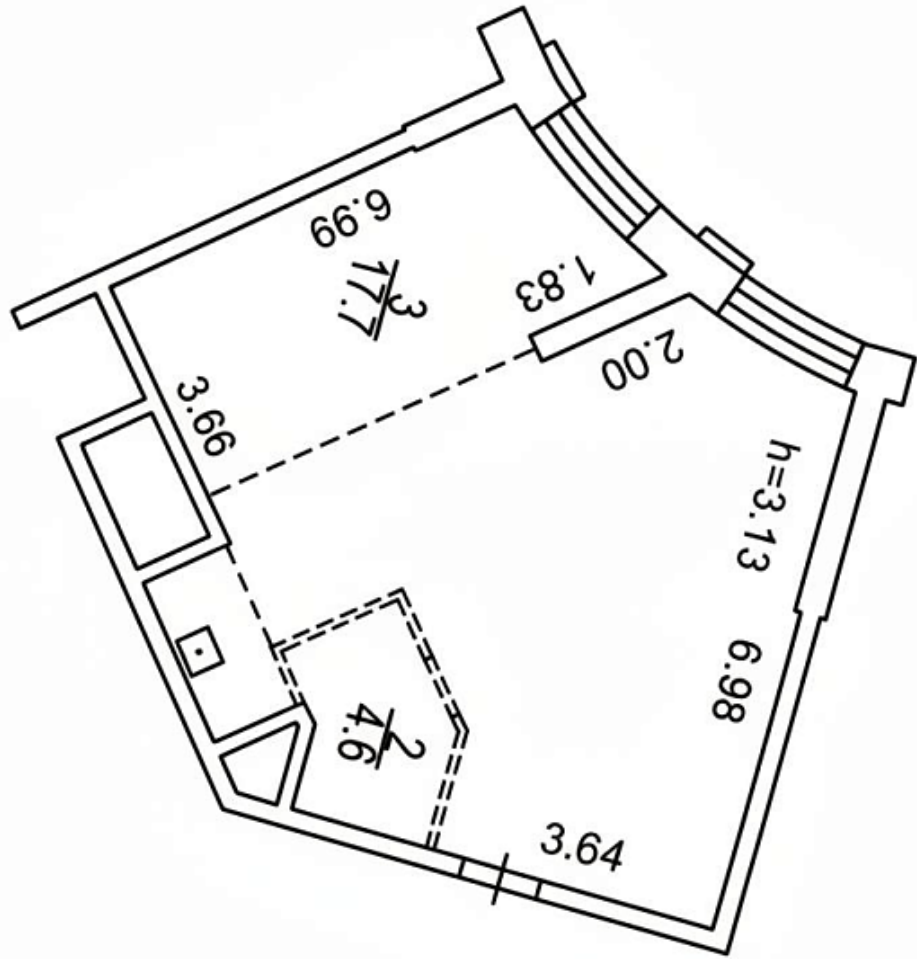
556 269 \$

482 077 €

655 738 Р за м<sup>2</sup>

В жилом комплексе "Крылья" выставлена на продажу однокомнатная квартира, отличающаяся современным дизайнерским ремонтом. Планировка включает в себя просторную кухню-гостиную, которая эргономично переходит в спальную зону. Санузел совмещенного типа оснащен как ванной, так и душевой кабиной. Панорамное остекление окон обеспечивает отличное естественное освещение и вид на улицу. Для хранения вещей предусмотрен коридор со встроенными шкафами. Цветовая гамма интерьера выдержана в светлых, нейтральных тонах, что способствует созданию спокойной и приятной атмосферы.

---













# ЖК «Крылья»

📍 Лобачевского ул., 120 к.1

🚇 Аминьевское шоссе

ЖК «Крылья» – это жилой комплекс бизнес-класса, три высотных корпуса в форме трилистника. Все входные группы в комплексе оформлены в едином стиле по индивидуальному дизайн-проекту с применением материалов премиум-класса. В просторных вестибюлях с высокими семиметровыми потолками спроектированы стойки для портье, лобби-зоны. Для жильцов создана комфортная городская среда с магазинами и важными социальными объектами. Застройщик уделил особое внимание ландшафтному дизайну – благоустроенный парк, в центре которого искусственный водоем. Особенностью проекта, кроме необычной архитектуры, является расположение в пешей доступности от новой станции метро. Западное направление считается одним из самых престижных в Москве – во многом ввиду уменьшенного объема производства и наличия широкого ряда столичных достопримечательностей. Район Раменки состоит из жилых кварталов и окружен тремя лесопарками. На его территории находится главное здание МГУ им. М. В. Ломоносова и природный заказник «Воробьевы горы».



