

Квартира 66.60 м²
SOUL

Часовая ул., 28 152

вид операции
продажа

тип
квартира

отделка
с отделкой

площадь
66.60 м²

этаж
18 из 25

комнат
3

41 000 000 Р

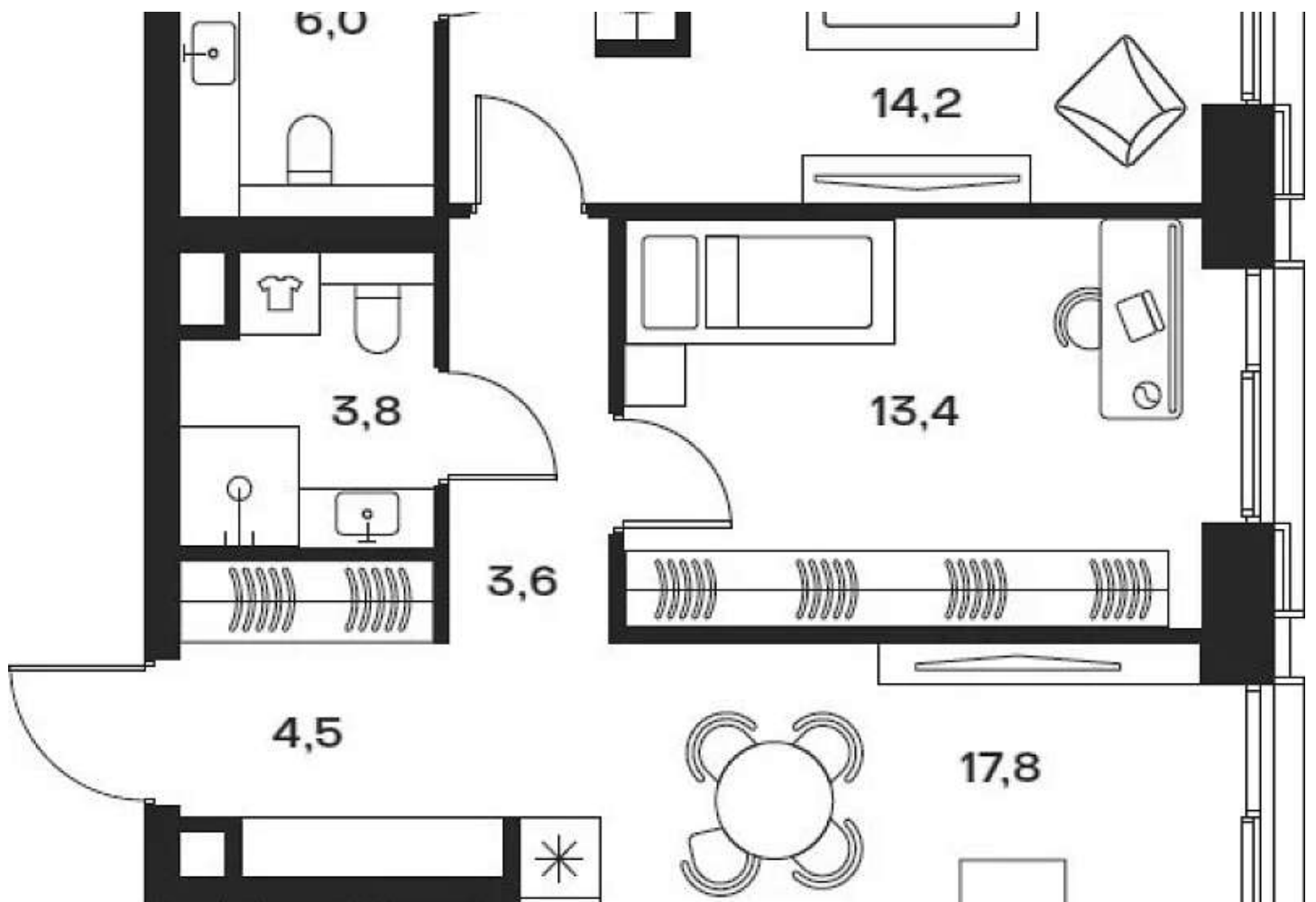
542 850 \$

464 418 €

615 616 Р за м²

В городском квартале SOUL предлагается трехкомнатная квартира с видами на центр Москвы, площадью 66,6 м². Эргономичная планировка квартиры с 2 спальнями и 2 санузлами позволит реализовать собственный дизайн-проект, избежав пыльных и шумных работ. Уже в конце текущего года Вы сможете приступить к реализации дизайнерских решений в квартире. Панорамные окна в пол принесут вашему дому максимум света. А дополнят картину прекрасные виды на центр города и его достопримечательности.

Квартира продается с предчистовой отделкой от застройщика: выполнена стяжка пола с шумоизоляцией, гидроизоляцией санузлов, возведением межкомнатных стен и подготовкой под финишную отделку, разводка электрики, включая Умный дом, разводка сетей водоснабжения.





SOUL

📍 Часовая ул., 28 152

🚇 Сокол

SOUL — проект бизнес-класса на Часовой улице в районе Аэропорт, на участке общей площадью 9,4 га. В рамках проекта будет реставрирован объект культурного наследия площадью 4 500 кв. м. Это Изофабрика 1933-34 гг., архитектора Георгия Гольца, созданная в духе раннего итальянского Ренессанса. В Москве середины XX века именно здесь была сконцентрирована творческая и созидательная мысль города. Опираясь на историческую репутацию района, девелопер проекта FORMA сделал ставку на образовательную и творческую импакт-инфраструктуру.

Дома в проекте представлены в двух форматах: современные высотные башни с панорамными видами на город и среднеэтажные кварталы с уютными двориками.

В ходе реализации проекта будут построены два детских сада на 100 и 200 мест, один из которых с игровой и прогулочной зоной на кровле.



