



Квартира 60.4 м<sup>2</sup> River  
Park Кутузовский

Кутузовский пр-д., вл. 16 к.1

вид операции  
продажа

тип  
квартира

отделка  
с отделкой

площадь  
60.4 м<sup>2</sup>  
м<sup>2</sup>

этаж  
36 из 45

комнат  
3

58 000 000 Р

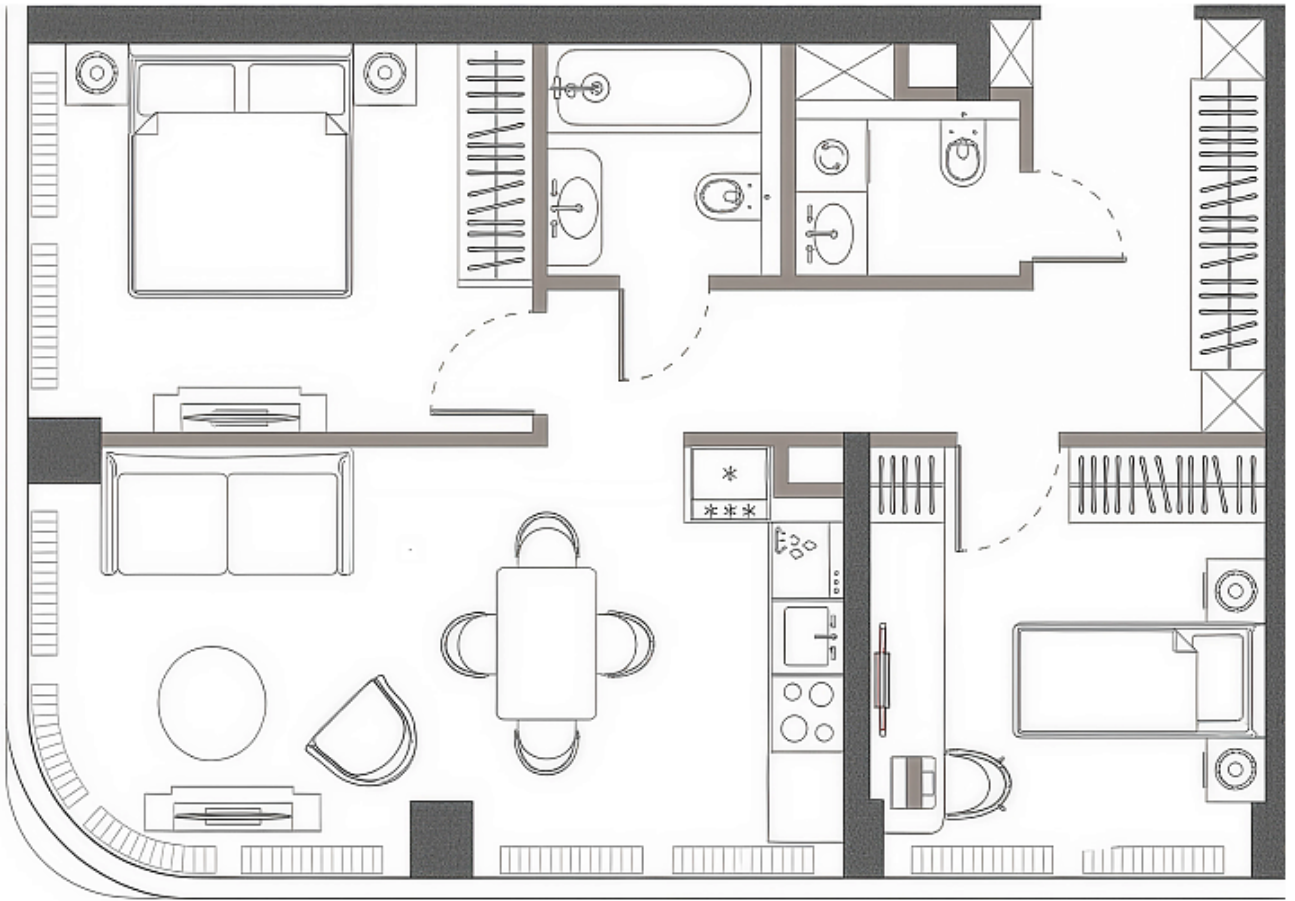
767 934 \$

656 981 €

960 265 Р за м<sup>2</sup>

В ЖК River Park Кутузовский, корпус "Топаз". Представляем вашему вниманию трехкомнатную квартиру с двумя ванными комнатами, одна из которых предусматривает удобное размещение прачечной. Насладитесь простором в объединенной кухне-гостиной, где каждая деталь продумана, включая вместительные встроенные шкафы. Свободный и функциональный коридор создает ощущение легкости. А завораживающие виды на реку и живописный Филевский парк из ваших окон станут ежедневным источником вдохновения.

---











## River Park Кутузовский

📍 Кутузовский пр-д., вл. 16 к.1

🚇 Фили

Премиальный жилой комплекс River Park Кутузовский строится в одном из самых престижных районов столицы Дорогомилово, на берегу Москвы-реки. Яркий проект в стиле эко-футуризма станет самым масштабным и самым высотным ЖК в локации Кутузовского проспекта. В проекте будет впервые воплощена концепция Family Premium.

Архитектура от именитого бюро ADM отличается уникальной пластикой фасадов - башни словно парят в воздухе, играя гранями как драгоценные камни. Жилой комплекс состоит из 5-ти небоскребов с home park на закрытой территории и внешней торговой галереей с открытым доступом.

В закрытом внутреннем дворе уникальная по насыщенности клубная инфраструктура только для жителей: многофункциональная спортивная площадка (баскетбол, футбол, волейбол, большой теннис), всесезонная игровая комната для детей, Music salon, Gentelmen's Club с бильярдной, Beauty coworking, Гольф-симулятор.

Впервые в Москве lounge зоны на крыше небоскребов, только для жителей: всесезонные беседки иглу, джакузи круглый год, гриль, площадка для занятий йогой, самые высокие качели на крыше в России, видовые площадки.

Благоустройство комплекса занимает 3 гектара и разработано мировым экспертом по городским парковым ландшафтам - голландским бюро WEST8. Концепция проекта дать жителям отдохнуть от

городского ритма, расслабиться среди природы и натуральных материалов. В home park будут высажены многолетние деревья по принципу no allergy.

