



Квартира 260,40 м<sup>2</sup>  
Cloud Nine  
Большая Полянка ул., 9 стр.2

вид операции  
продажа

тип  
квартира

отделка  
с отделкой

площадь  
260,40 м<sup>2</sup>

этаж  
5 из 6

комнат  
5+

500 000 000 Р

6 620 123 \$

5 663 630 €

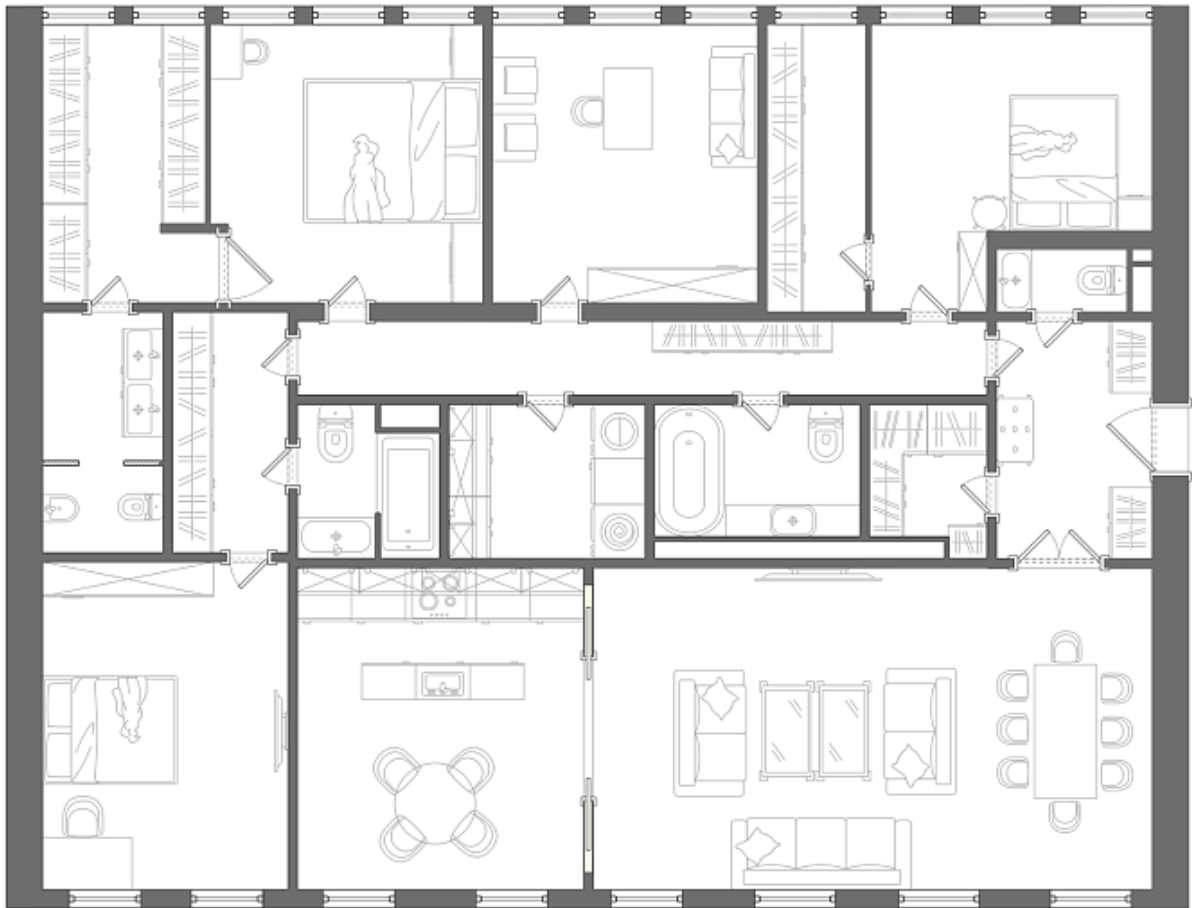
1 923 077 Р за м<sup>2</sup>

В одном из самых престижных жилых комплексов Москвы — Cloud Nine предлагается эксклюзивная пятикомнатная квартира общей площадью 260,40 м<sup>2</sup>. Расположена она на 5 этаже, что обеспечивает великолепную инсоляцию всех помещений и открывает потрясающие виды на городскую панораму.

Квартира обладает продуманной функциональной планировкой, состоящей из шести отдельных пространств, среди которых выделяется просторная кухня, гостиная с зоной отдыха и столовой, три спальни с собственной гардеробной и ванной комнатами, кабинет, гостевой с/у, прачечная. Каждый уголок здесь предназначен для комфортной жизни и приятного времяпрепровождения членов семьи или гостей.

Высота потолков достигает внушительных размеров, создавая эффект дополнительного объема и визуально расширяя границы жилого пространства. Интерьер оформлен в современном лаконичном стиле, отличающемся элегантностью форм и качеством используемых материалов. Окна панорамного типа выходят на Старомонетный переулок, позволяющий наслаждаться историческими видами столицы и спокойствием тихого внутреннего двора, где можно отдохнуть после насыщенного дня вдали от городской суеты.

---





















# Cloud Nine

---

📍 Большая Полянка ул., 9 стр.2

🚇 Полянка

---

Эксклюзивный проект реновации четырех зданий XIX-XX веков, расположенных в самом сердце исторического центра Москвы, всего в 900 метрах от Кремля. Это место, где пульс деловой жизни города встречается с тишиной старинных переулков, сохраняющих дух ушедших эпох. Каждый дом Cloud Nine - это отдельная история, уникальная архитектурная концепция и неповторимый стиль, формирующие современное и гармоничное пространство для жизни.

Два живописных внутренних двора, украшенных мозаикой и скрытых от посторонних взглядов, служат объединяющим элементом архитектурного ансамбля. В Cloud Nine предлагается 45 квартир с уже выполненной отделкой, представленной в двух изысканных стилях: "индустриальный экошик" и "современная классика".

Дизайн интерьеров в стиле "индустриальный экошик" - это творение Массимо Йоза Гини, известного дизайнера бренда Ferrarì. Использование натуральных материалов - мрамора, редких пород дерева и стекла, в сочетании с фактурной кирпичной кладкой, придает квартирам элегантный и современный вид. Светлые тона, просторные окна и высокие потолки создают ощущение воздушности и наполняют пространство естественным светом.

Всего четвертый дом от Кремля.

Уникальные внутренние дворы превращены в приватные городские гостиные под открытым небом.





