



Пентхаус 118,00 м²

River House

Филёвский бульв., 24 к.3

вид операции
продажа

тип
пентхаус

отделка
с отделкой

площадь

118,00 м²

этаж

13-14 из
14

комнат

4

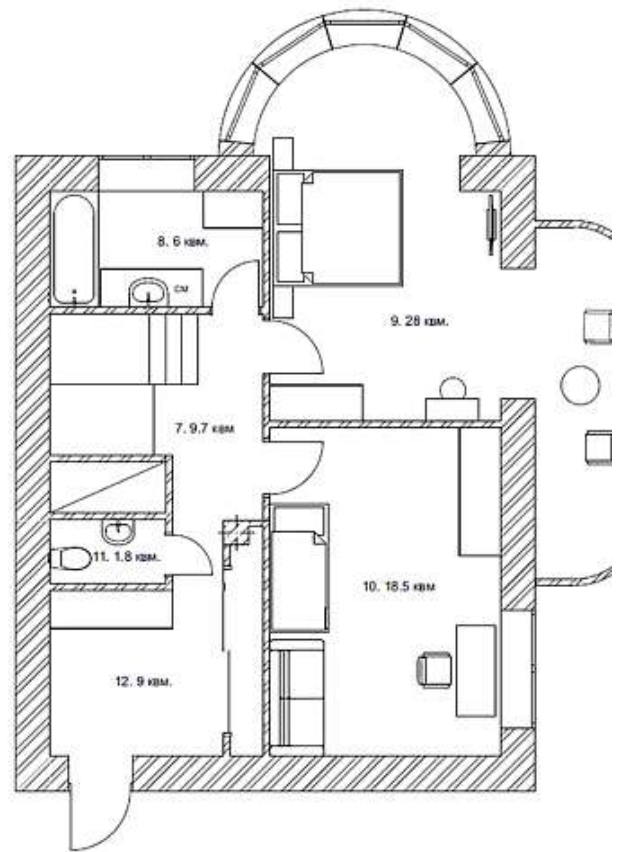
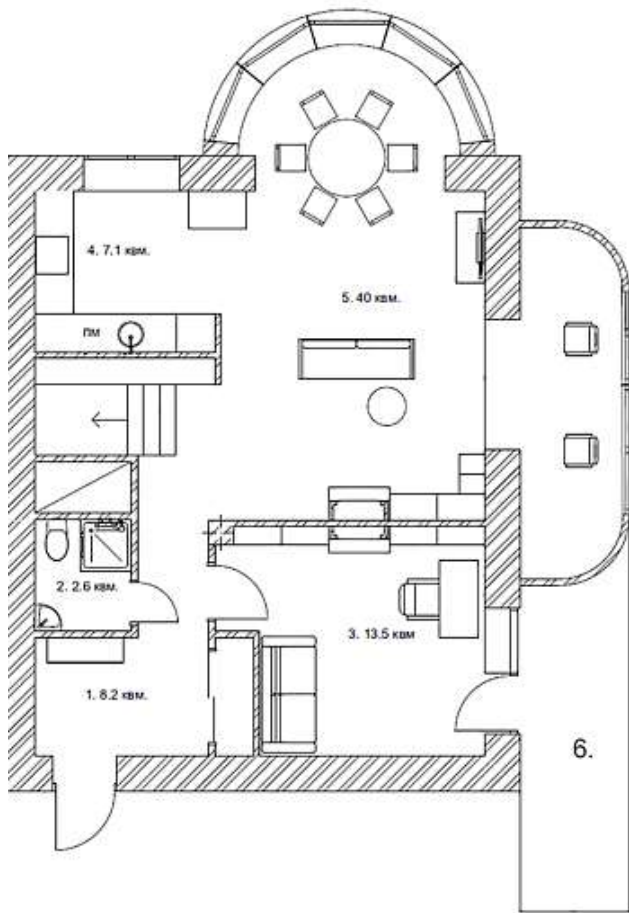
69 000 000 Р

804 683 \$

746 605 €

584 746 Р за м²

В жилом комплексе «River House» предлагается двухуровневая четырехкомнатная квартира с ремонтом в современном стиле. Планировка: кухня, гостиная, мастер спальня, детская комната, две ванные комнаты, гостевой с/у, кабинет, терраса, прихожая, прачечная, две лоджии, гардеробная зона и запасный выход. В отделке использовались натуральные дорогостоящие материалы, установлена качественная сантехника Villeroy-boch, geberit, квартира укомплектована необходимой бытовой техникой miele, Electrolux, bosch, кухонная техника Из окон квартиры открываются виды во двор, на набережную, Москва-сити.

























River-House

📍 Филёвский бульв., 24 к.3

🚇 Фили

«River-House» - жилой комплекс премиум класса расположенный на территории микрорайона «Филевская пойма» в 100 метрах от Москвы-реки, рассчитан всего на 48 квартир. В облицовке фасада использован гранит светлых и темных оттенков. В доме презентабельное лобби с зоной ресепшн и комфортабельными кожаными диванами. В жилом комплексе прекрасная собственная инфраструктура - спортивно-оздоровительный комплекс с бассейном и СПА центром, супермаркет, салон красоты, детский развивающий центр. Для автовладельцев оборудованы подземный паркинг и гостевая парковка. За безопасность отвечают круглосуточное видеонаблюдение и охрана. Внутренняя территория благоустроена - детская площадка, цветники и газоны. Жилой комплекс находится в районе с развитой инфраструктурой - в пешей доступности две школы, 4 детских сада, магазины, ТЦ Лента, салоны красоты, фитнес-центр, лесопарк, переходящий в парк Фили. Удобная транспортная развязка, выезд на ТТК, ближайшая ст. метро Фили.



