



Квартира 170,60 м²
Тверская, 12 стр.8
Тверская ул., 12 стр.8

тип
квартира

отделка
с отделкой

площадь этаж комнат
170,60 м2 5 из 6 5

110 000 000 Р

1 199 941 \$

1 078 019 €

647 059 Р за м2

В доме по адресу Тверская, д.12 стр.8 предлагается пятикомнатная квартира с ремонтом в современном классическом стиле. В квартире 11 окон и все выходят в огороженный зеленый двор. Абсолютная тишина, не смотря на столь активную локацию дома.

Планировка: кухня-столовая, гостиная, 4 спальни, 2 ванные комнаты, просторный холл. Квартира укомплектована дорогой эксклюзивной мебелью в светлых тонах. Встроенная кухня от европейского производителя, стиральная и сушильная машины Miele. Сантехника Villeroy Boch. Есть возможность присоединения мансарды, что потенциально увеличит площадь квартиры. За квартирой закреплены два машино-места на наземной парковке.





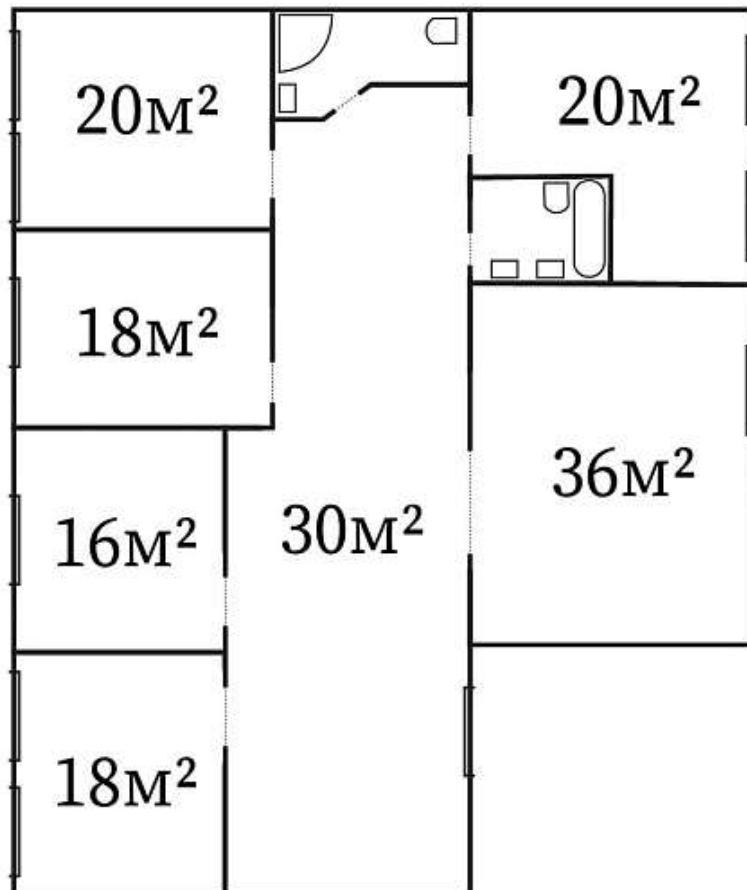
















Тверская, 12 стр.8

📍 Тверская ул., 12 стр.8

🚇 Пушкинская

🚇 Тверская

Тверская, д.12 стр.8 - это 6-этажный кирпичный жилой дом, построенный в 1903 году по индивидуальному проекту. Внутренний двор оборудован зонами отдыха и детскими площадками. За безопасность отвечает круглосуточная охрана и видеонаблюдение. Для автовладельцев предусмотрен наземный паркинг на огороженной придомовой территории. Дом расположен на четвертой линии домов Тверской улицы. В шаговой доступности - Александровский сад, Красная площадь, Сад Эрмитаж, Патриаршие пруды. Район, где расположены основные органы власти РФ: Государственная Дума, Совет Федерации, Аппарат Московской городской Думы. Вокруг множество музеев, знаменитых театров (Большой и Малый театры, МАМТ, МХТ, РАМТ и др.), ресторанов и кафе. Рядом работают престижные образовательные учреждения: школы и лицеи, колледжи и вузы (Высшая школа экономики, Московский архитектурный институт и др.).





