



Квартира 138,00 м<sup>2</sup>

ЖК «D1»

Дмитровский пр-д., 1 корпус

Кингчесс

вид операции  
продажа

тип  
квартира

отделка  
с отделкой

площадь

138,00 м<sup>2</sup>

этаж

4 из 59

комнат

4

75 000 000 Р

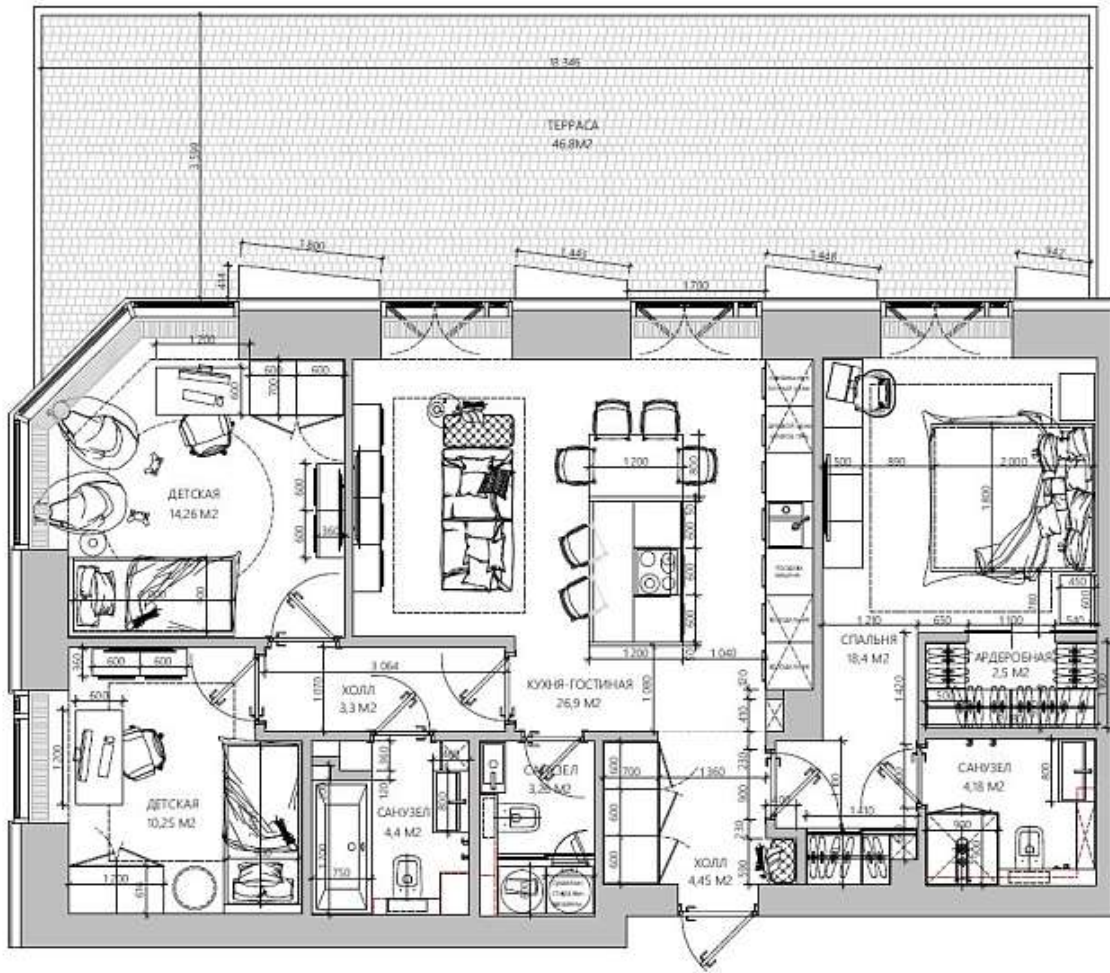
859 134 \$

798 227 €

543 478 Р за м<sup>2</sup>

В жилом комплексе бизнес-класса «D1», предлагается шикарная четырехкомнатная квартира с абсолютно новым ремонтом по авторскому дизайн проекту. Планировка: кухня-гостиная-столовая, три спальни, три ванные комнаты, гардеробная, огромная терраса. . Высота потолков составляет 2,8 м. Квартира полностью меблирована и укомплектована всей необходимой бытовой техникой. Окончание ремонта запланировано на начало октября 2022 г.

---







# ЖК «D1»

📍 Дмитровский пр-д., 1 корпус Кингчесс

🚇 Тимирязевская

Жилой комплекс бизнес-класса «D1», расположенный вблизи центра Москвы и в двух минутах пешком от метро «Дмитровская», становится новой архитектурной доминантой Тимирязевского и Савеловского районов. D1 – это три небоскреба разной этажности от 30 до 60 этажей: «Эксельсиор», «Кингчесс», «Блиц», каждый из которых отличается своей неповторимой архитектурой. Объединяет уникальные небоскрёбы двухэтажный стилобат, где разместятся торговая галерея, фитнес-центр, кафе и рестораны – всё необходимое для комфортного проживания.

Другие особенности и преимущества жилого комплекса D1 – премиальные фасады, панорамные окна в пол, дизайнерская отделка всех общих зон, холлы с мебелью, служба ресепшн, консьерж-сервис, вход в здания по сканеру отпечатков пальцев, скоростные бесшумные лифты фирмы Kone, дополнительная очистка воды, трехуровневый подземный паркинг с автомойкой и системой автоматического распознавания номеров, кладовые, колясочные, полностью свободная от автомобилей придомовая территория, закрытый для посторонних уютный двор с ландшафтным озеленением, летними кафе, прогулочной аллеей, детскими площадками, зонами воркаута и цветочными клумбами.









