



Квартира 84,20 м² ЖК
«Сердце Столицы»
Шелепихинская наб., 34 к.10

ТИП

квартира

отделка

без отделки

площадь

84,20 м²

этаж

20 из 43

комнат

3

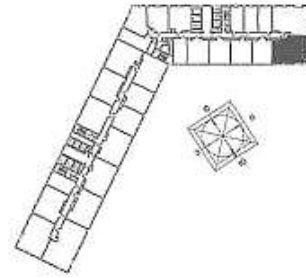
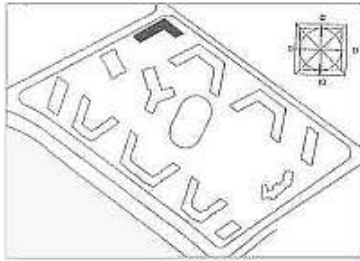
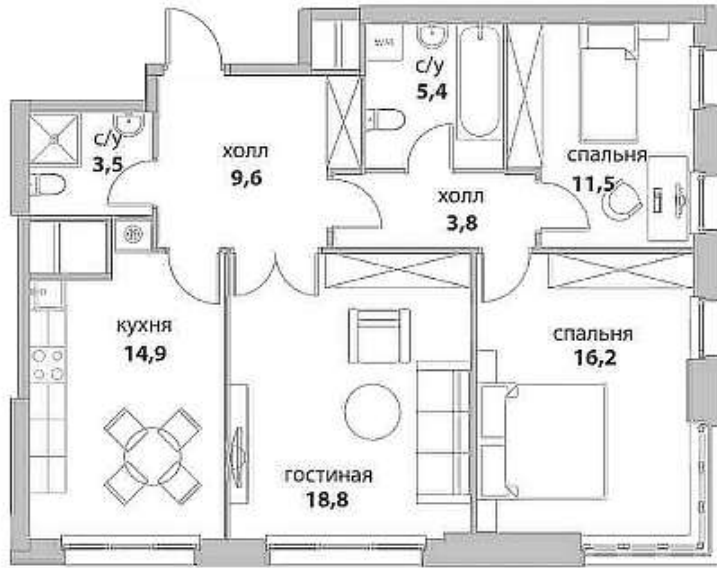
38 500 000 Р

441 022 \$

409 757 €

458 333 Р за м²

В жилом комплексе «Сердце Столицы» предлагается трехкомнатная квартира без отделки. Срок сдачи 3 квартал 2024. Планировка: кухня-столовая, гостиная, две спальни, две ванные комнаты. Окна ориентированы во внутренний двор.







ЖК «Сердце Столицы»

📍 Шелепихинская наб., 34 к.10

🚇 Шелепиха

ЖК «Сердце Столицы» - современный, комфортный, дружелюбный и разнообразный - сверкающий самыми яркими гранями жизни! инновационный квартал. Знаковый проект Москвы, отмеченный наградами экспертов, Правительства Москвы и любимый жителями города. Расположен на берегу Москвы-реки в двух километрах от делового центра «Москва-Сити». Квартал обладает развитой и готовой инфраструктурой: на его территории находятся школа, детский сад, магазины, аптеки, рестораны, кафе, супермаркеты, торгово-развлекательный центр, фитнес-центры (в т. ч. с бассейном с морской водой), стадион, салоны красоты и пр. Вдоль квартала пролегает благоустроенная пешеходная набережная от бюро WOWHAUS с детскими площадками, местами для катания на роликах и скейтах, лаунж-зонами у воды, арт-объектами. Внутри квартала расположен Центральный парк с рощей для прогулок и пробежек, воркаутом, качелями и шезлонгами. В частном внутреннем дворе «без машин» размещены детская площадка, воркаут, спортивные площадки и зоны отдыха.

Удобные выезды на Звенигородское шоссе, ТТК и Северо-Западную хорду займут не более 7 минут. За 10 минут легко доехать как до Сити, так и до Серебряного бора. В пешей доступности - транспортный хаб «Шелепиха» - «Тестовская» с несколькими станциями метро, МЦК, а также D1 с Аэроэкспрессом до Шереметьево. После соединения Краснопресненской и Шелепихинской набережных откроется прямой выезд в Сити и центр города.





