



Апартамент 154,00 м²
Большая Дмитровка IX
Большая Дмитровка ул., вл. 9

вид операции
продажа

тип
апартаменты

отделка
с отделкой

площадь

154,00 м²

этаж

2 из 6

комнат

3

415 800 000 Р

5 098 362 \$

4 354 875 €

2 700 000 Р за м²

Предлагаемый трёхкомнатный апартамент класса люкс в жилом комплексе «Большая Дмитровка 9» отличается эксклюзивной планировкой и изысканным дизайном интерьера.

Планировочное решение включает просторную кухню-гостиную, функциональную спальню с индивидуальной гардеробной зоной и отдельной ванной комнатой, комфортабельный кабинет, оборудованную прачечную комнату, отдельную ванную комнату с современной душевой кабинкой, а также дополнительный гостевой санузел.

Интерьер апартаментов выполнен в актуальной стилистике, использующей премиальные отделочные материалы высокого качества. Элегантные архитектурные решения подчёркивают статус владельца жилья и создают атмосферу комфорта и престижа.

Апартаменты идеально подойдут тем покупателям, кто ценит высокий уровень проживания, комфорт и приватность, стремясь сочетать эти ценности с эстетическим удовольствием от владения недвижимостью высшего уровня.

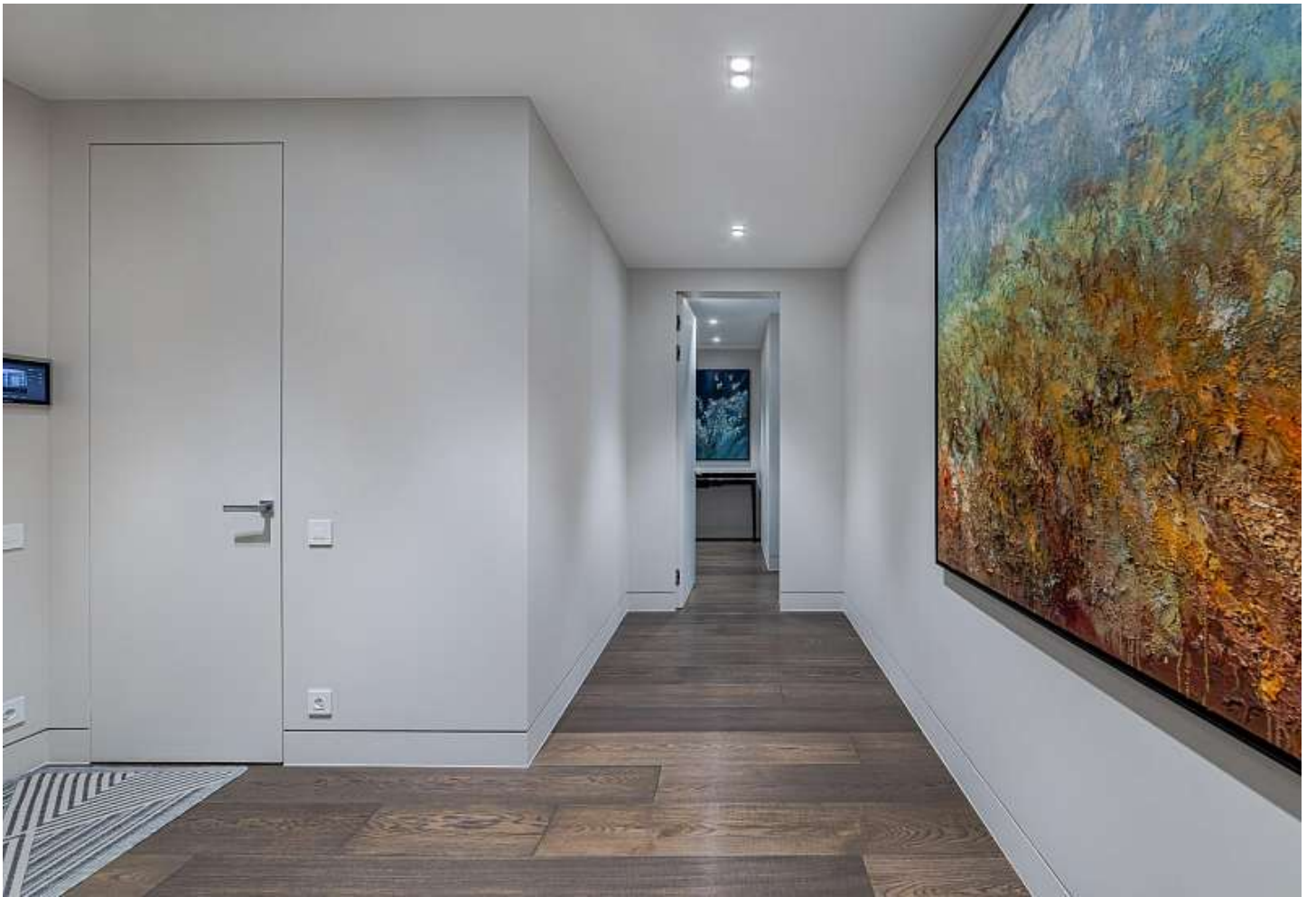














Большая Дмитровка IX

📍 Большая Дмитровка ул., вл. 9

🚇 Тверская

🚇 Чеховская

Жилой комплекс «Большая Дмитровка 9» - ансамбль из трех особняков включает в себя реконструкцию памятника архитектуры, доходного дома конца 19 века - особняк «История» и возведение двух новых строений - особняки «Свет» и «Порода». Архитектурная концепция, разработанная ведущим бюро «Цимайло, Ляшенко и партнеры», предусматривает организацию 3 закрытых внутренних двориков.

Особняки «Свет» и «Порода» разделены центральным пассажем, расположенном вдоль центральной оси комплекса, при этом фасады зданий декорированы зеркальными пилонами, которые не только визуально расширяют пространство, но и, отражая фасад исторического здания, создают удивительную оптическую иллюзию.

В основе колористического решения внутренних дворов комплекса лежит идея контраста чёрного и белого цветов. Так, внутренний двор особняка «Свет» отражает «белую часть концепции». Белые формы классических карнизов исторического здания, примыкающего к участку, многократно повторены на внутренних фасадах нового здания. Напротив, основным принципом организации внутреннего пространства в особняке «Порода» стала идея единения с природой. Фасад особняка отделан горным сланцем, а стены примыкающих зданий украшены вертикальным озеленением и декорированы фальш-окнами с подсветкой. В центре двора спроектирован небольшой водоем.







